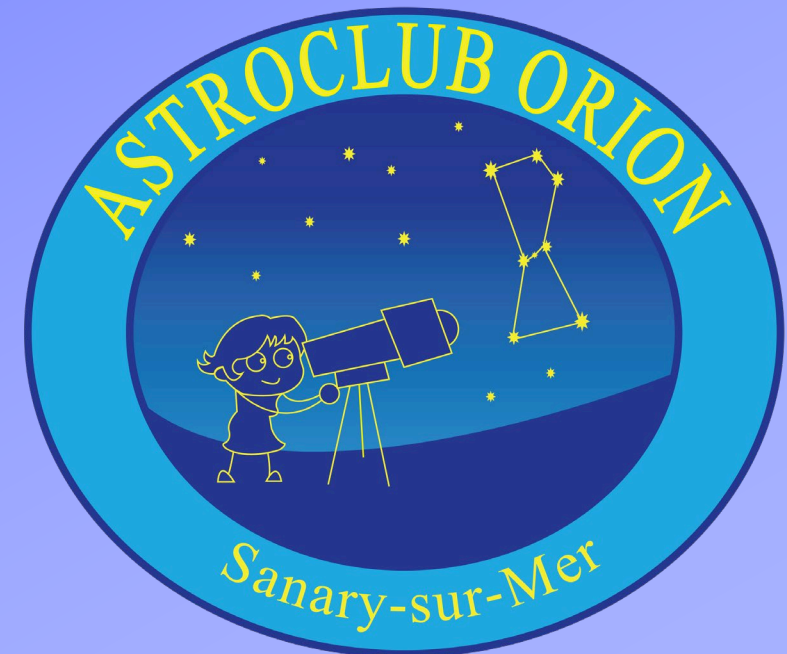


QUE S'EST-IL PASSÉ PENDANT CETTE PÉRIODE?

LES NOUVELLES
Entre le 16 et le 23 juin 2026

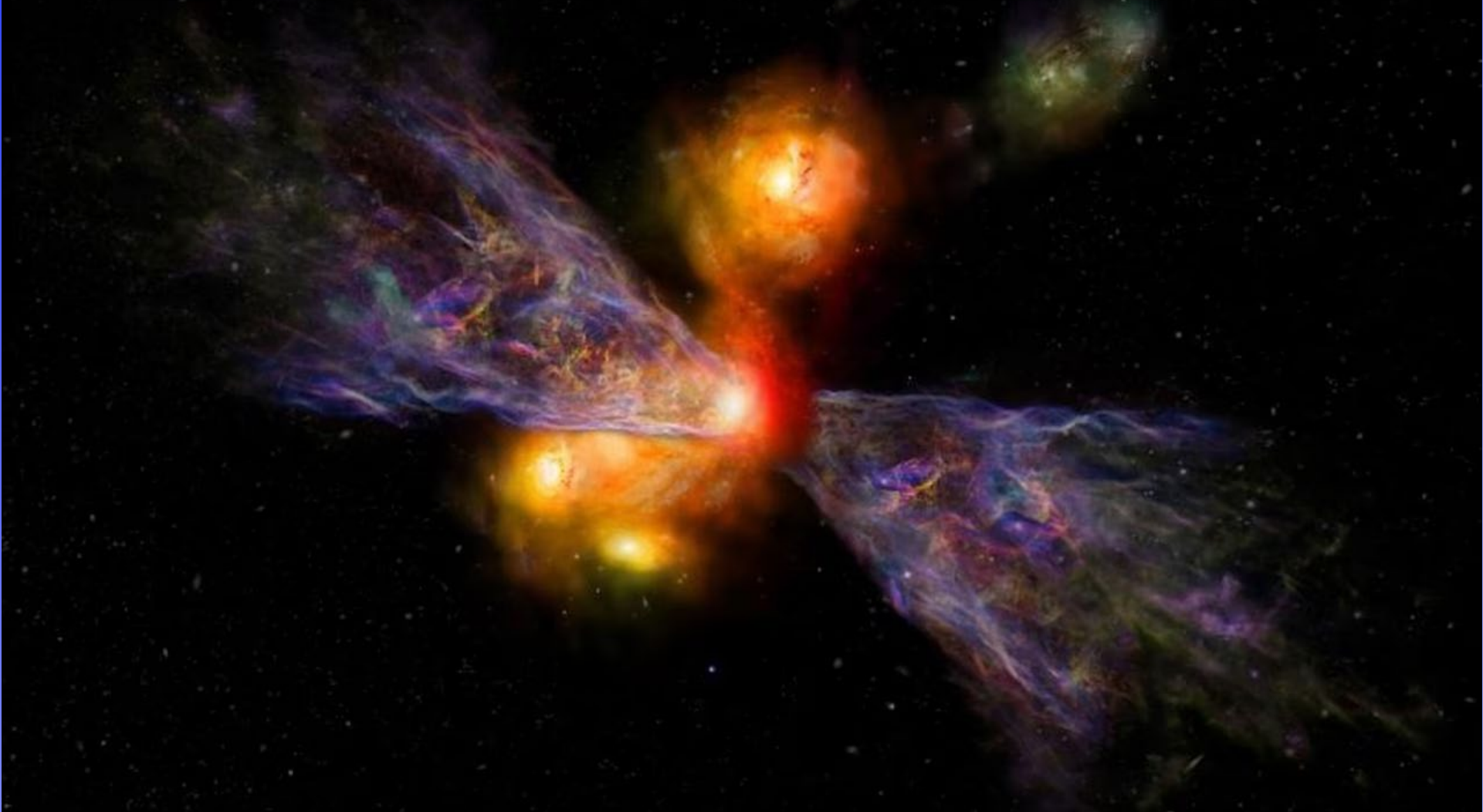




**Un objet vieux
de 12,5
milliards
d'années
révèle une
surprise
majeure**

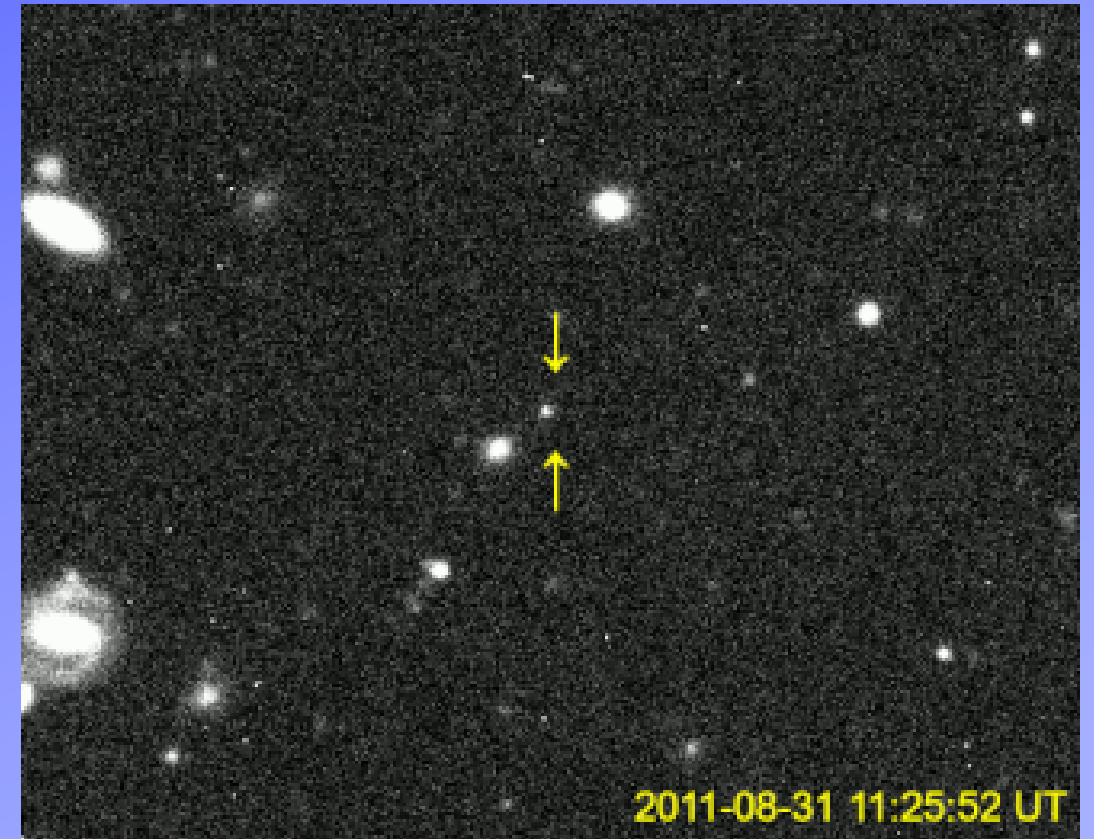
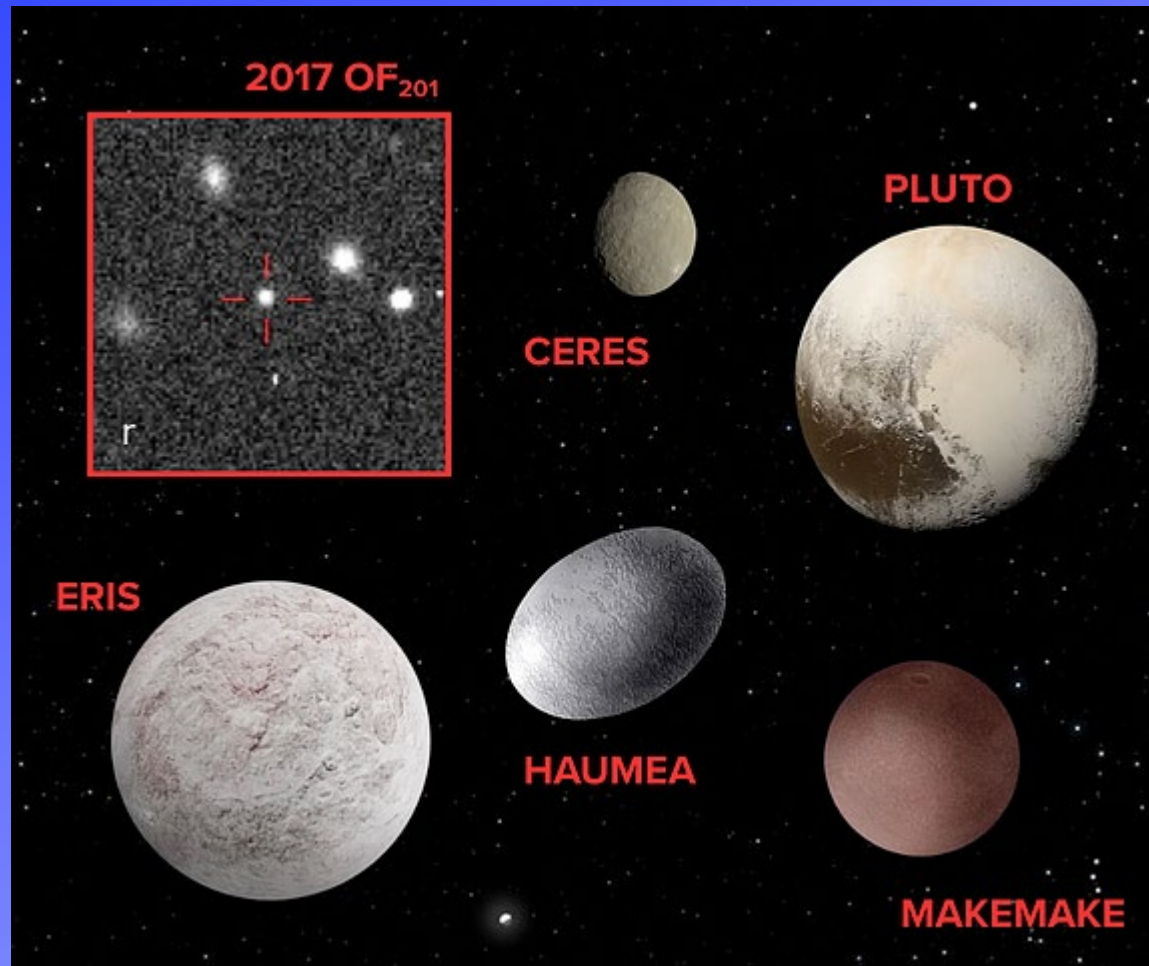


**Le télescope James-Webb révèle comment une galaxie
peut mourir en pleine jeunesse !**



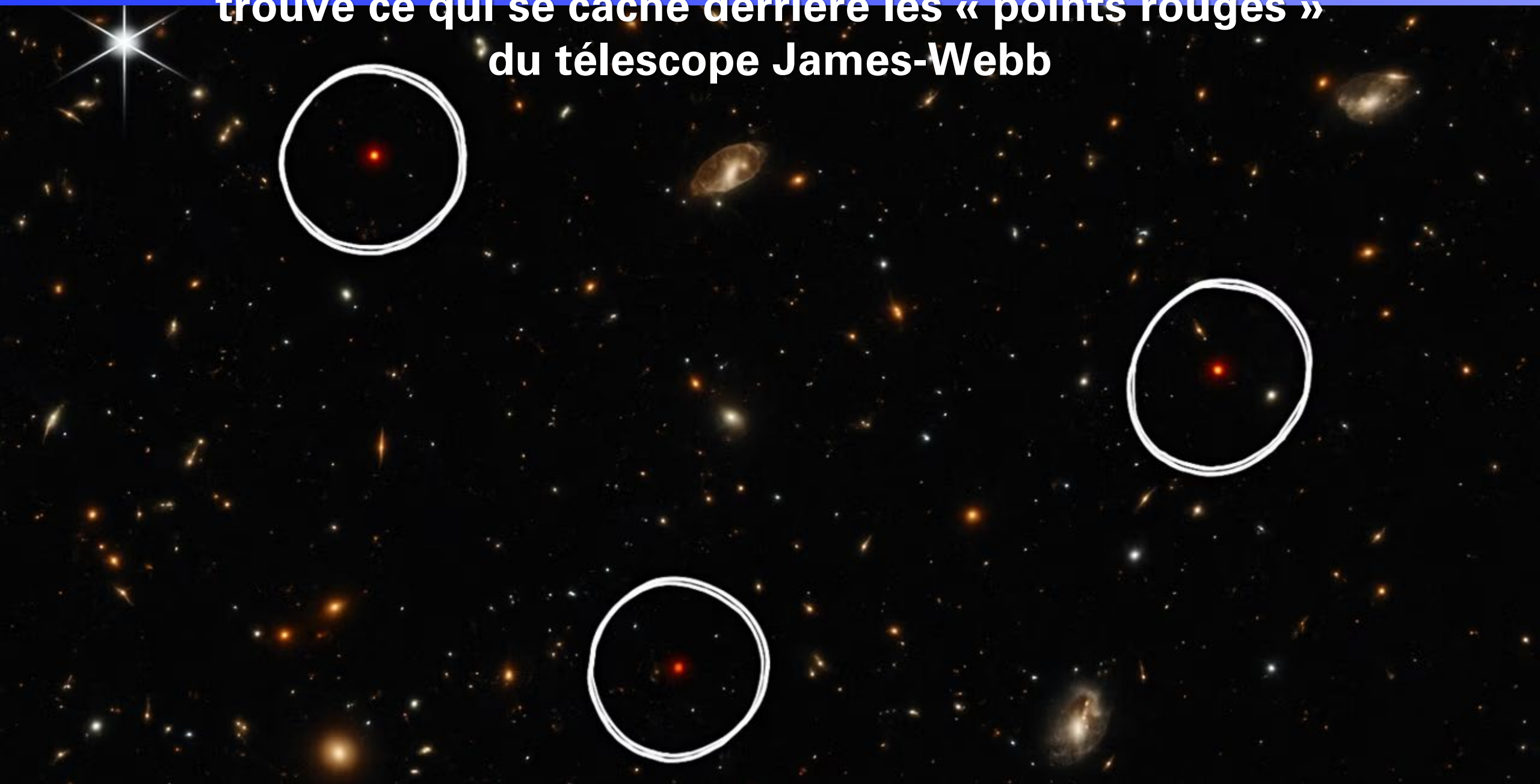
**Cette vue d'artiste représente la galaxie Cristal-02 et
l'immense panache de gaz froid qui s'en échappe.**

Cette nouvelle planète naine pourrait révéler l'existence de centaines d'objets inconnus dans notre Système solaire





« Tout s'emboîte » : les scientifiques pensent avoir trouvé ce qui se cache derrière les « points rouges » du télescope James-Webb



Exploit sur la Lune : l'analyse du petit robot sphérique japonais va transformer les futures missions spatiales

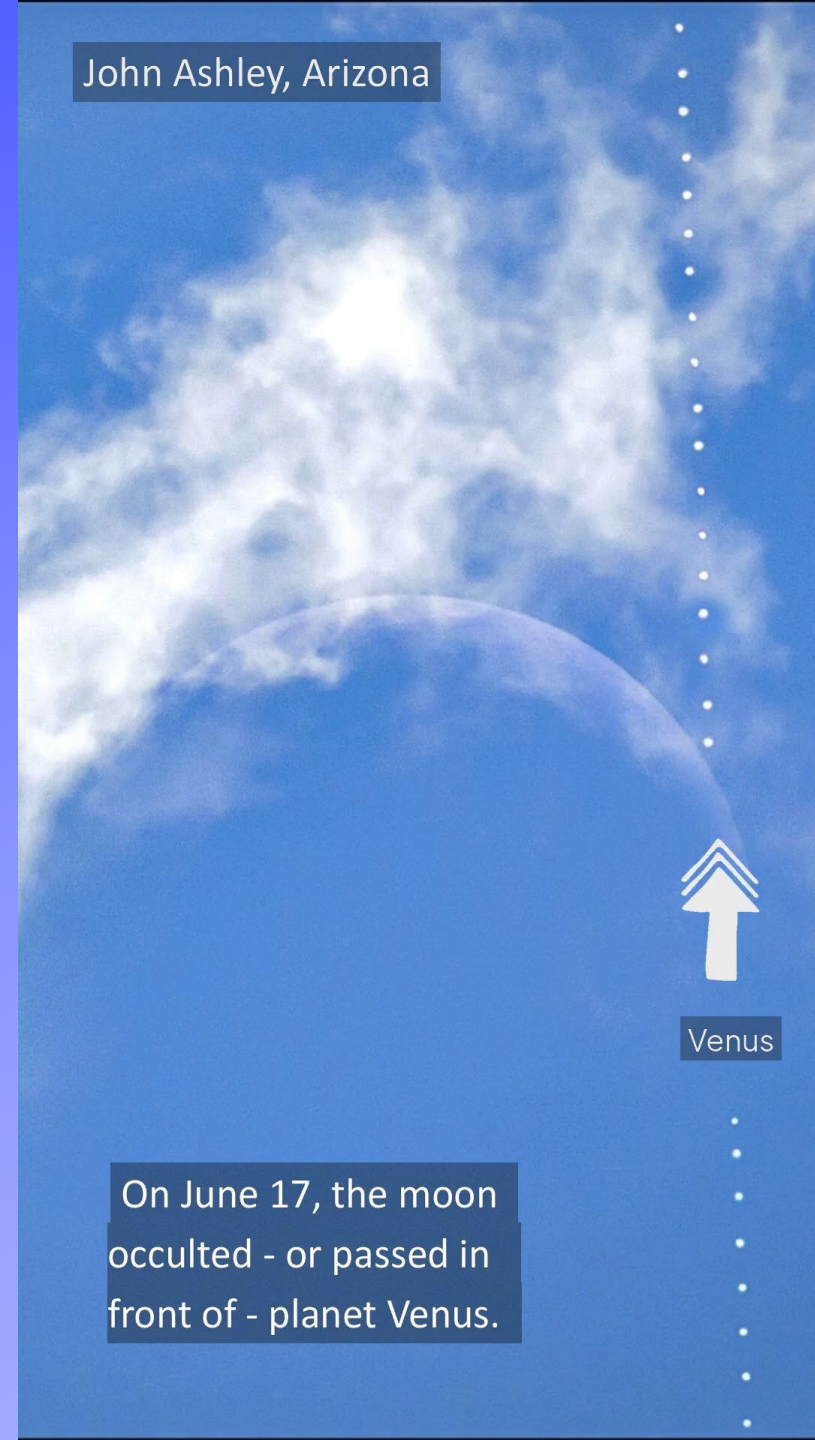


La Chine construit le plus puissant complexe astronomique du monde sur le plateau tibétain



**Cette semaine
la Lune a
occulté Vénus**

John Ashley, Arizona



Venus

On June 17, the moon
occulted - or passed in
front of - planet Venus.





**Voici la fin de notre année et mes dernières nouvelles avant les vacances
Mais n'oubliez pas que nous avons des activités programmées pour cet été**

- **Les premières sont les soirées « On the Moon Again » sur le port les 24 et 25 juillet à partir de 21h**
- **Les deuxièmes sont les « Nuits des Etoiles » sur le parvis de la Chapelle de Pitié les 7 et 8 août à 21h**
- **La troisième est l'éclipse de Soleil le 12 août à la Cride à 19h30**
- **Et enfin pour clore les vacances nous avons la fête des Associations le 5 septembre à 9h**

Mais avant tout cela il y a notre repas de fin d'année qui se fera le mardi 30 juin au parc Victorin Blanc à partir de 19h

Éclipse partielle

Maximum @ 18h25min30s UTC

Grandeur : 0.96598

Obscuration : 96.5 %



Durée

Éclipse : 1h44min6.9s



Les heures sont données en Temps universel coordonné (UTC). Pour obtenir l'heure en France métropolitaine, ajouter 2 h.

Chronologie



4h40min28s UTC
Lever du Soleil



17h31min58s UTC
Début de l'éclipse partielle



18h25min30s UTC
Maximum de l'éclipse



18h42min44s UTC
Coucher du Soleil



19h16min4s UTC
Fin de l'éclipse partielle

Autres données

P (°)	Z (°)	H (°)	Az (°)
294.77828	246.41355	11.84608	279.27801
206.59761	160.57448	2.35432	288.15222
118.53798	76.05887	-6.17361	296.92455

Bibliographie

- Futura Science
- Daily Geek Show
- EarthSky
- Copilot
- Nasa News