

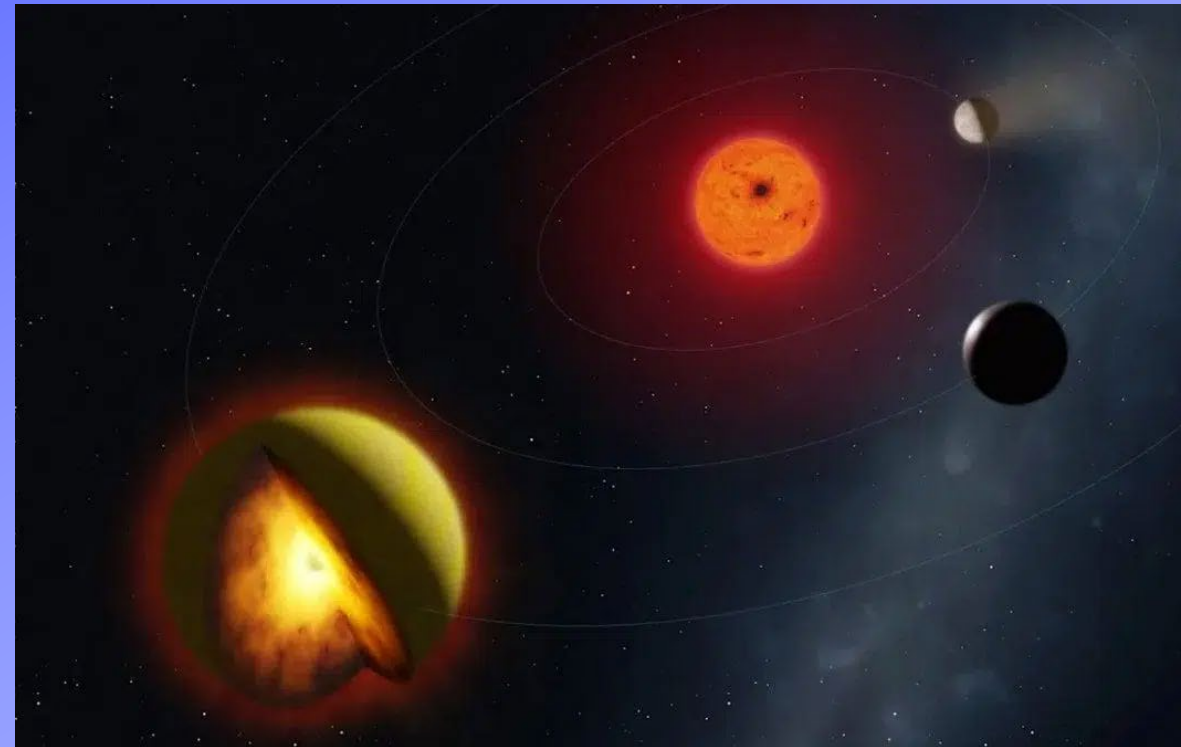
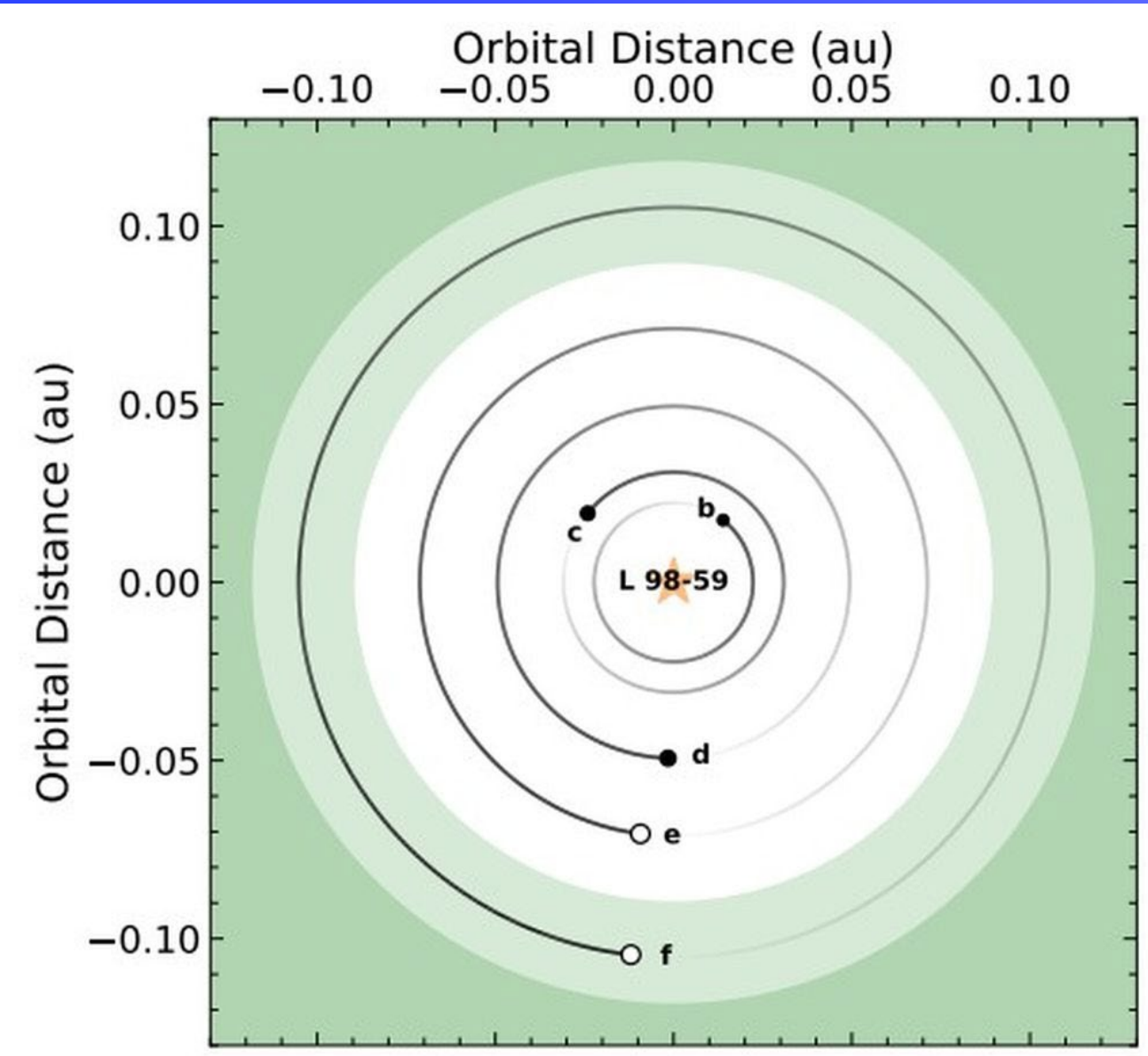
QUE S'EST-IL PASSÉ PENDANT CETTE PÉRIODE?

LES NOUVELLES

Entre le 17 et le 31 mars 2026



Le système planétaire L 98-59



Depuis soixante ans, une « quasi-lune » tourne autour de la Terre sans que personne ne le sache



La NASA abandonne la logique mission par mission pour bâtir une cadence lunaire beaucoup plus stable

Aspect	Ancien modèle : "mission par mission"	Nouveau modèle : cadence lunaire stable
Philosophie générale	Chaque mission est un prototype unique, conçu presque "à la main".	Standardisation des architectures et répétition régulière.
Rythme des vols	Très irrégulier : un vol tous les 4 à 10 ans.	Objectif d'un alunissage annuel , voire plus.
Coûts	Coûts élevés et variables, difficilement prévisibles.	Coûts stabilisés grâce à la répétition et à l'industrialisation.
Complexité	Architecture lourde (ex. : Gateway obligatoire, multiples rendez-vous).	Simplification : priorité au sol lunaire, Gateway réduite.
Industrie spatiale	Chaînes de production intermittentes, pertes de compétences.	Activité continue, montée en puissance industrielle.
Technologies	Longs cycles de développement, peu de réutilisation.	Amélioration incrémentale, fiabilisation rapide.
Objectif stratégique	Réaliser des exploits ponctuels.	Construire une présence durable sur la Lune.
Lien avec Mars	Peu de continuité entre les missions.	Entraînement réel pour la logistique martienne.
Géopolitique	Réactivité limitée face à la Chine.	Cadence soutenue pour rester leader.

Le rover Perseverance découvre des
gemmes fluorescentes pour la
première fois

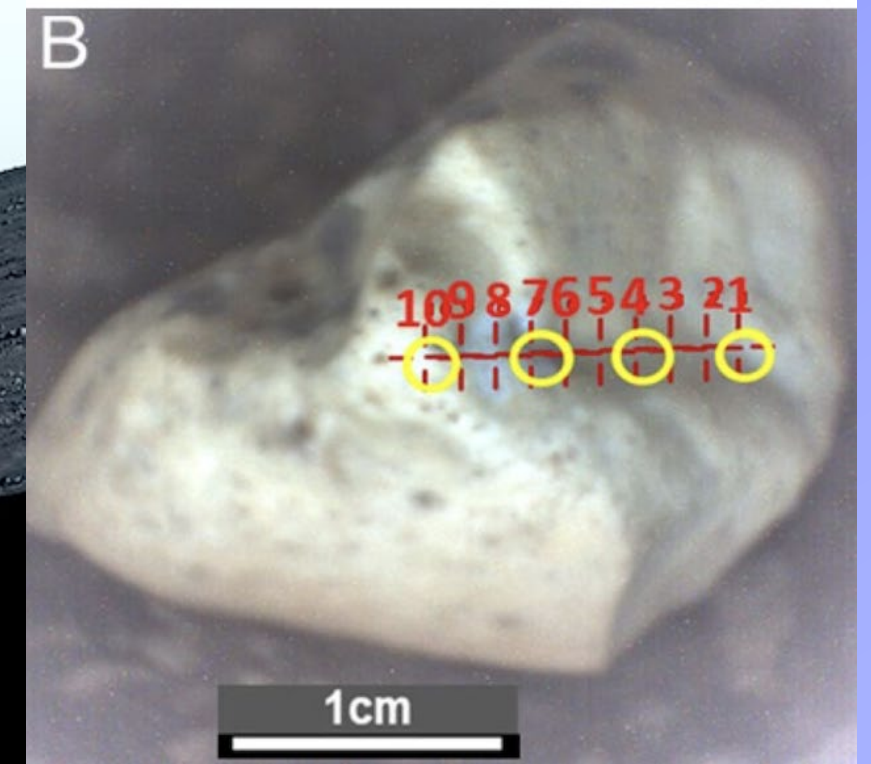
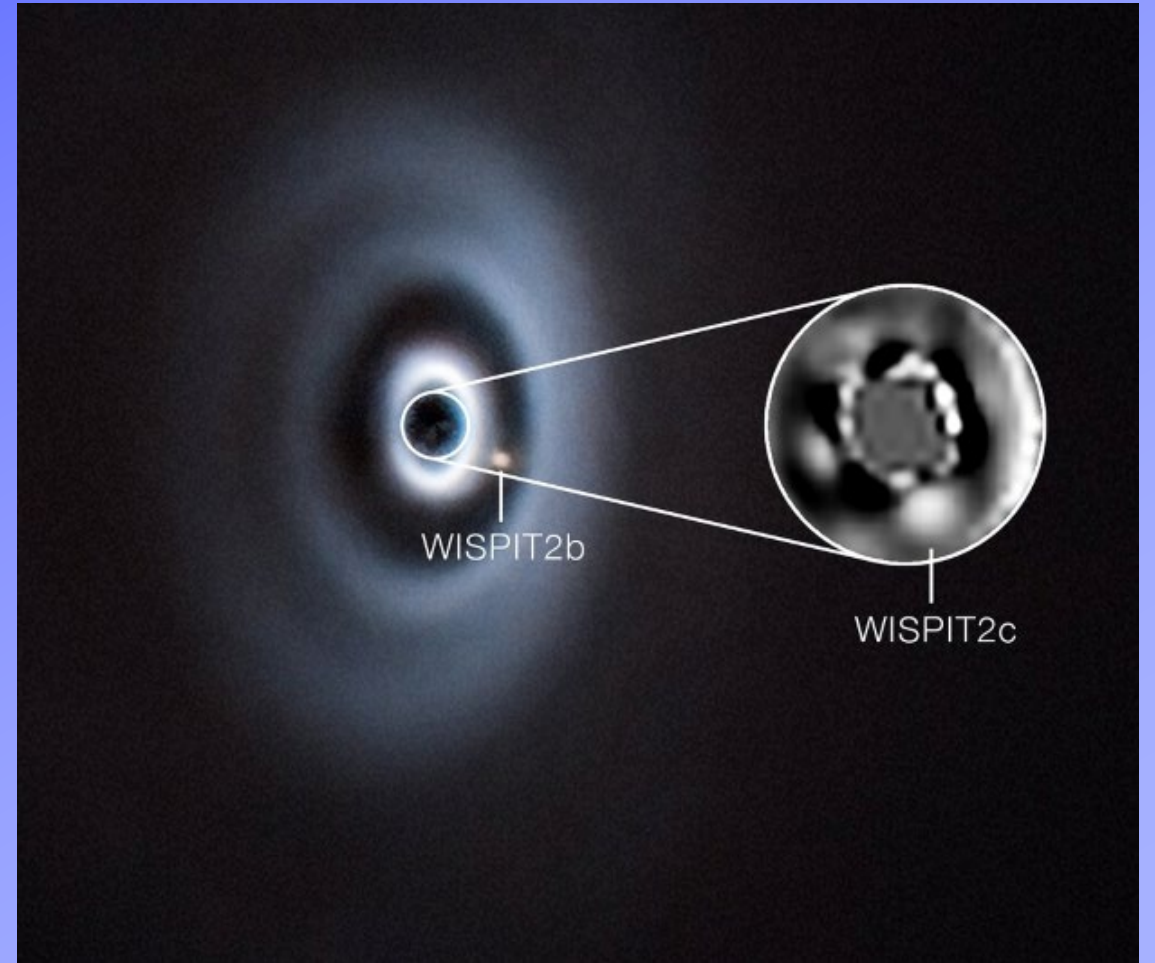
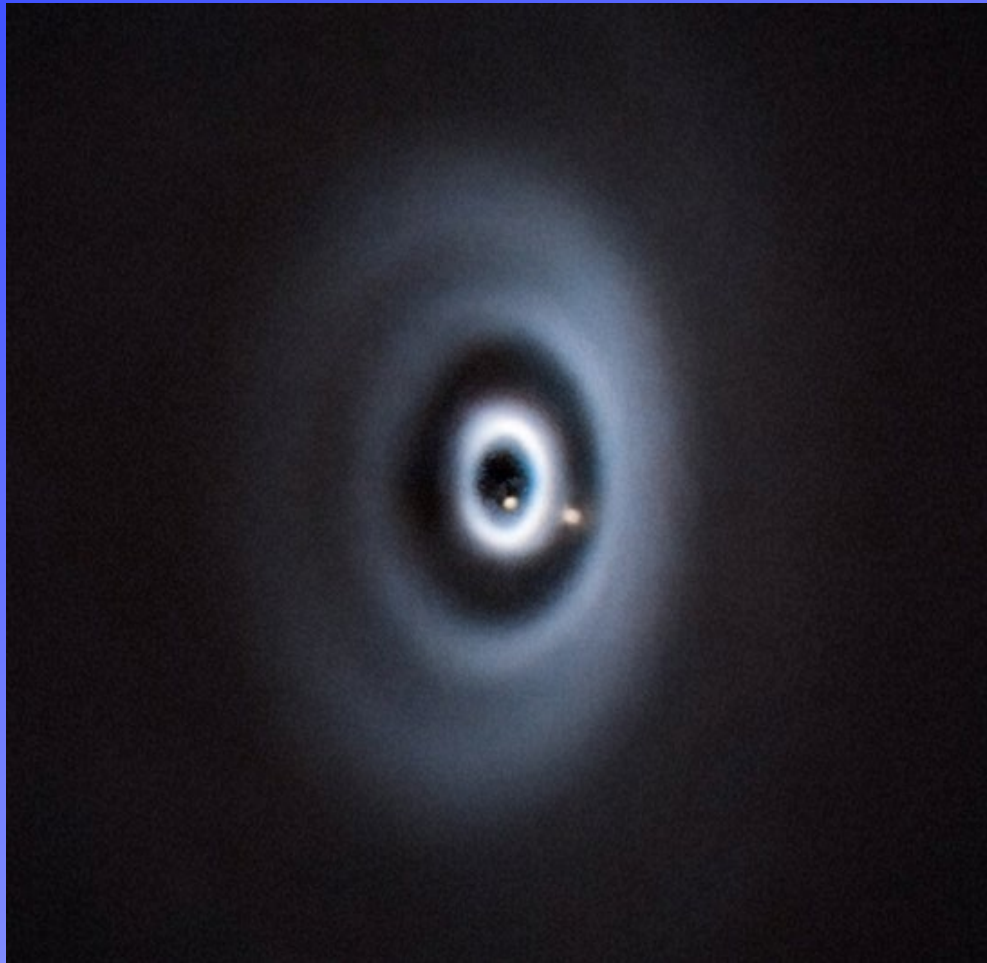


Photo des bords du cratère Jezero de décembre 2024

Les astronomes remarquent 2
planètes se formant autour d'une
jeune étoile



Compte à rebours lancé pour un retour historique vers la Lune



Les 4 annonces tonitruantes de la NASA

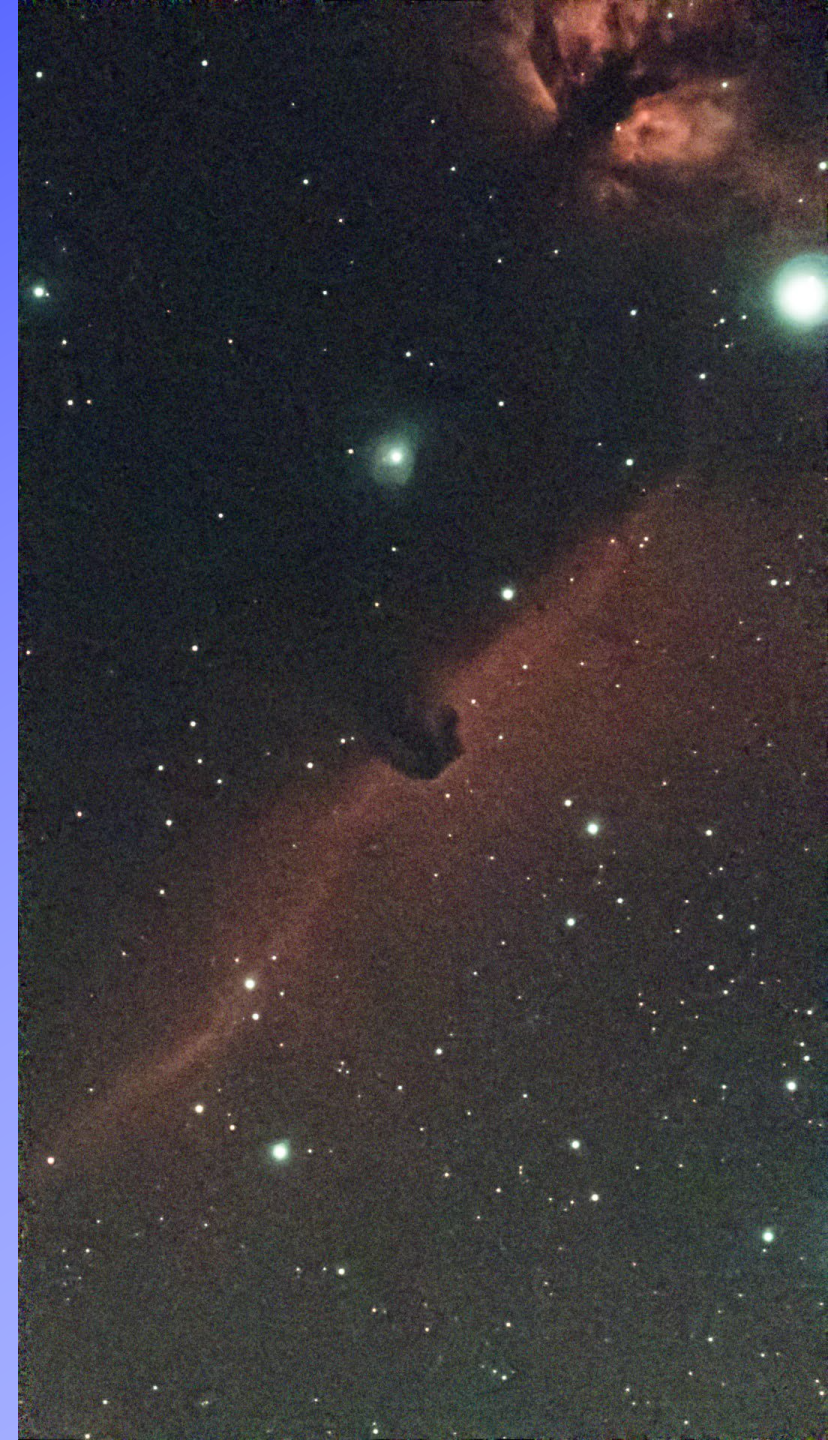


Michael Fincke l'astronaute rapatrié de l'ISS





**Vendredi
soir il
faisait très
beau**



Bibliographie

- Futura Science
- Numerama
- Daily Geek Show
- EarthSky