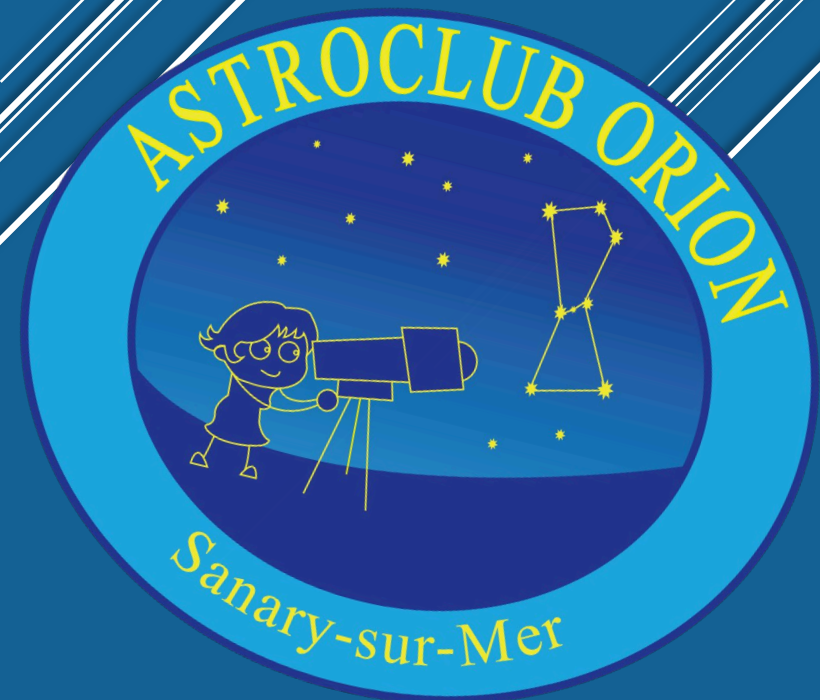


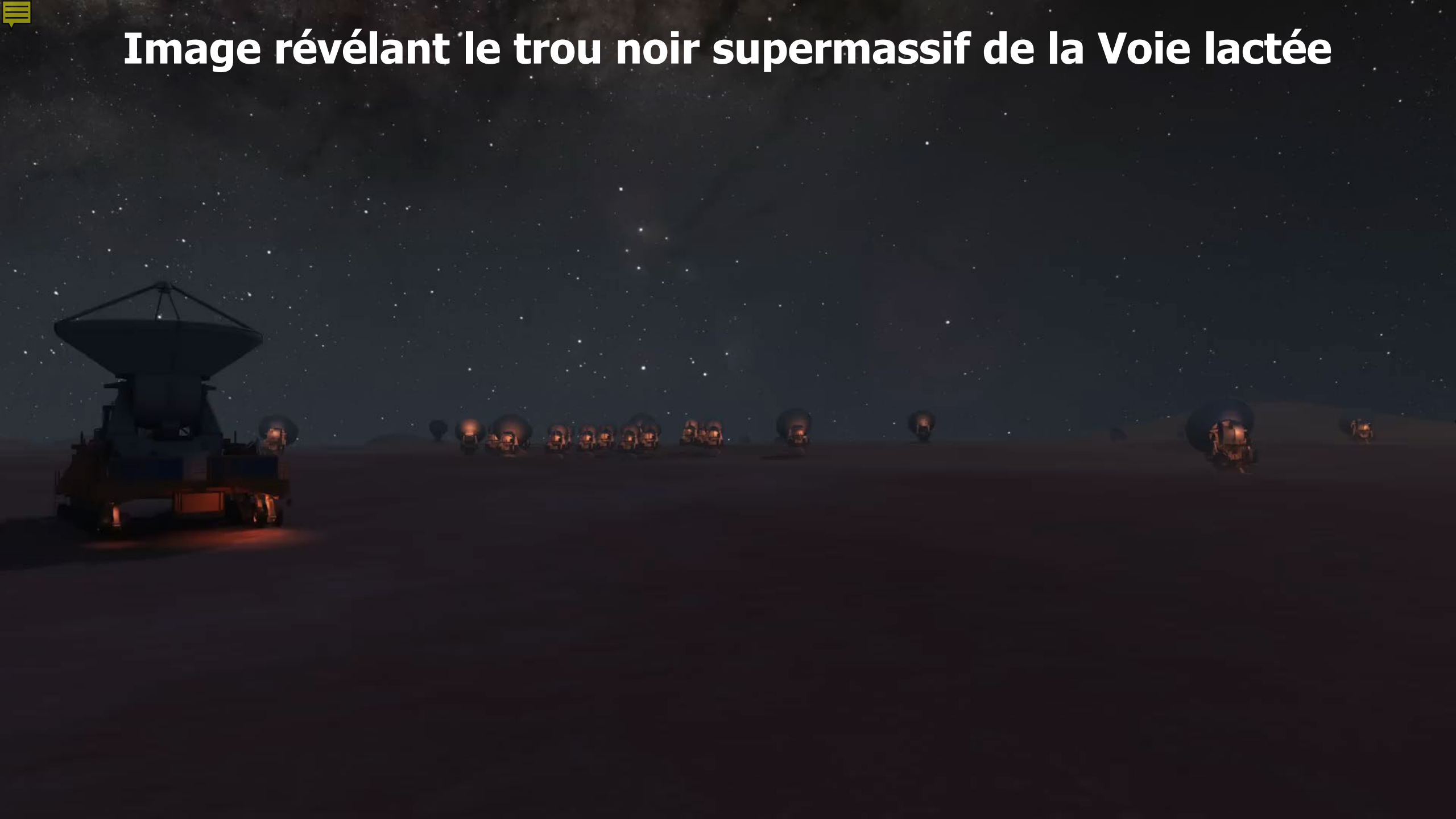
# QUE S'EST-IL PASSÉ PENDANT CETTE PÉRIODE ?

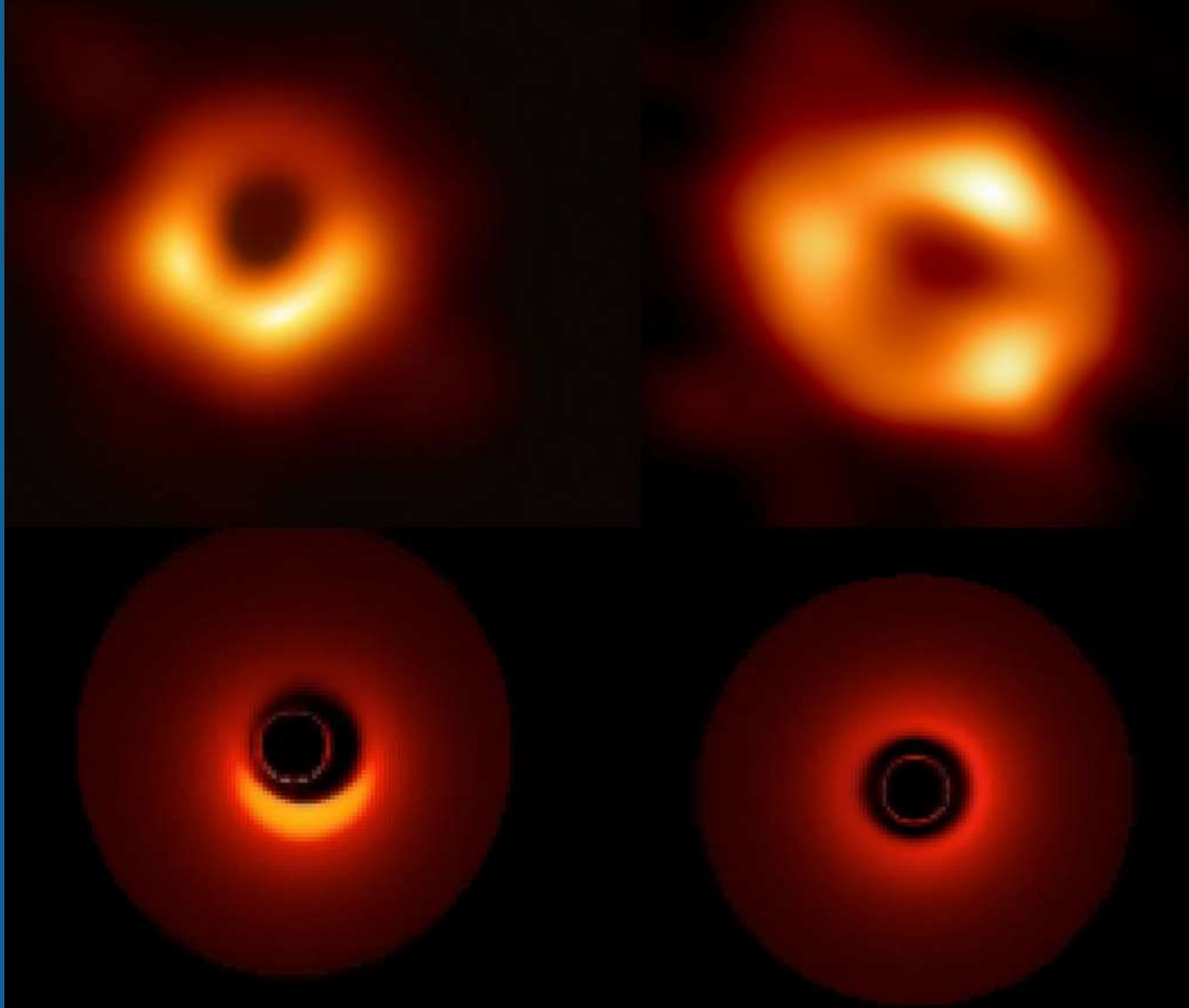
*Les dernières nouvelles  
entre le 10 et le 17 mai*



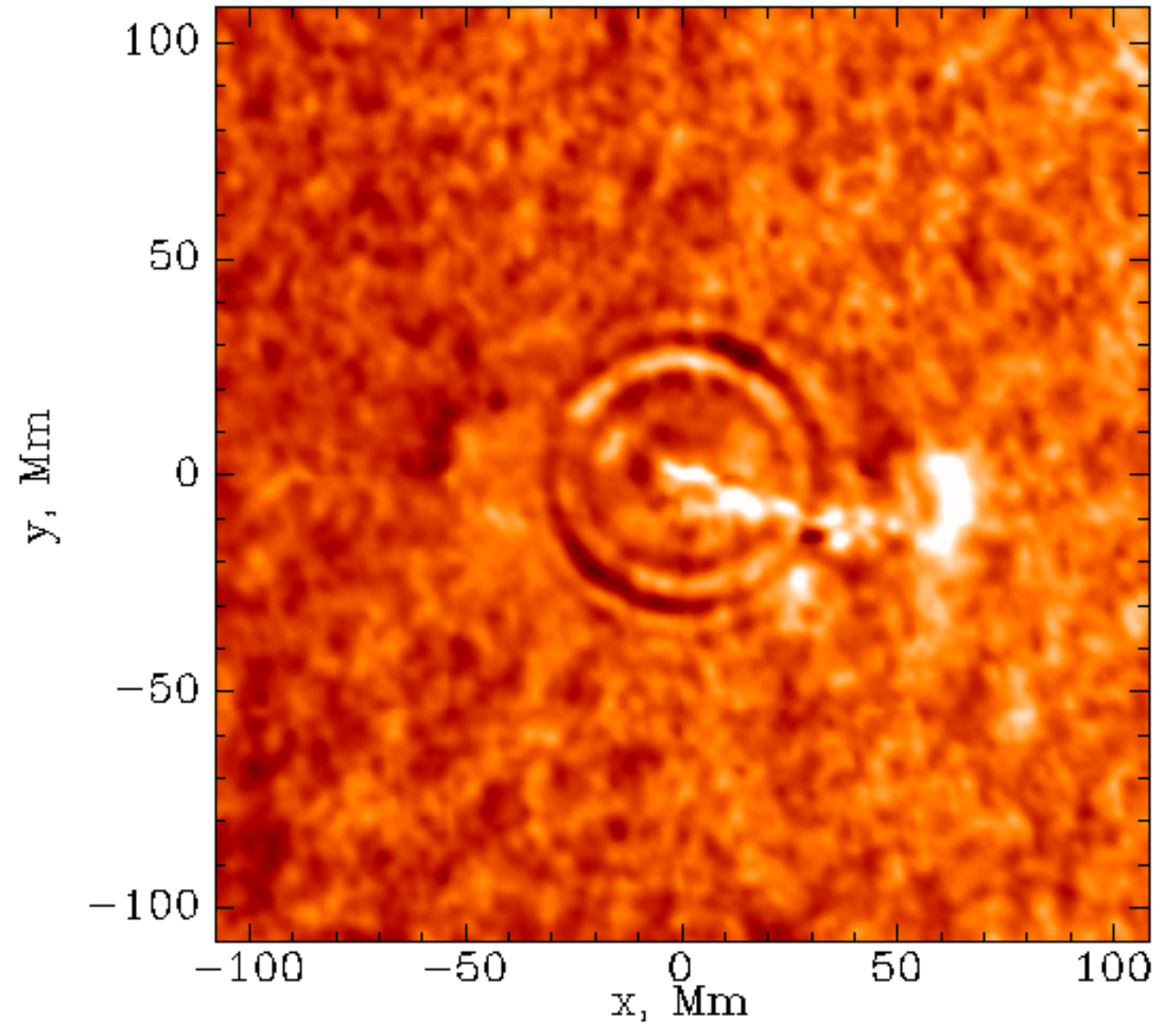


# Image révélant le trou noir supermassif de la Voie lactée



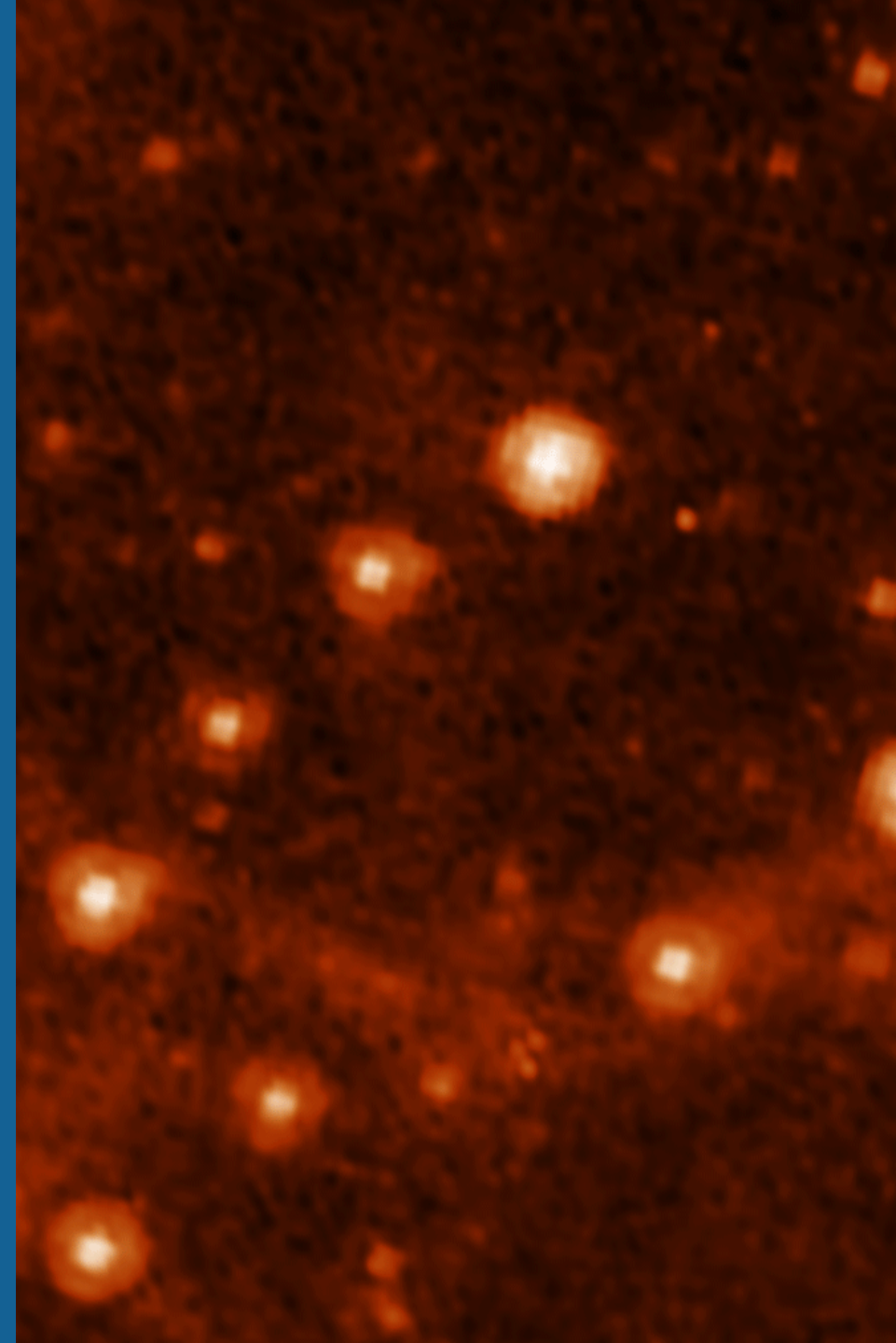


# Images rares d'un séisme à la surface du Soleil qui forme des ondes concentriques



# James-Webb dévoile une image détaillée qui surpasse ses prédécesseurs

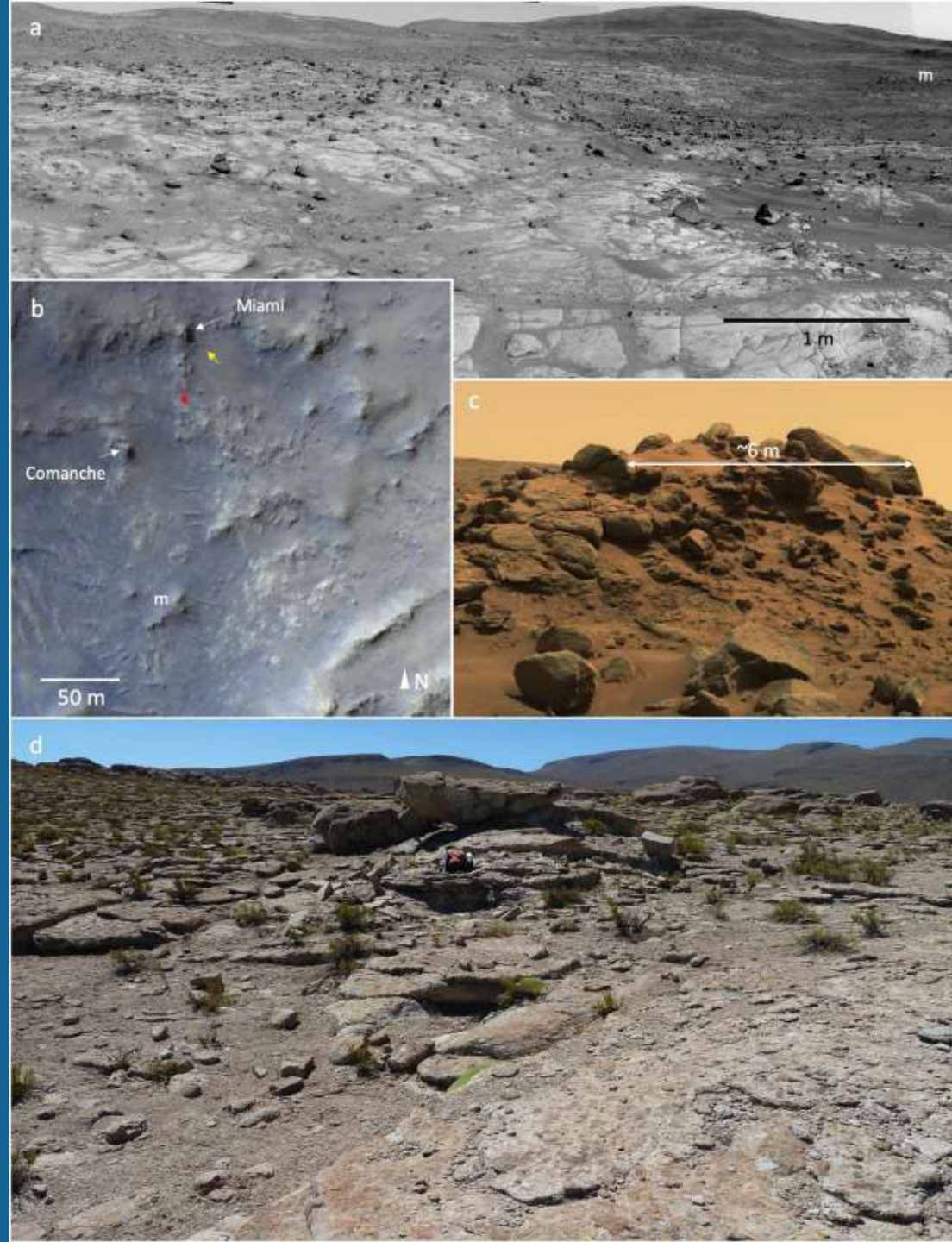
La même partie du ciel observée par deux télescopes spatiaux sensibles à l'infrarouge moyen : Spitzer et, en 2022, James-Webb via son instrument Miri (7,7 microns). © Nasa, JPL-Caltech (Spitzer) ; Nasa, ESA, CSA, STScI (JWST)



Curieuse découverte sur Mars d'une porte d'entrée creusée dans la roche !



# De violentes éruptions volcaniques ont façonné le paysage sur Mars



Comparaison des roches martiennes observées par Spirit sur Columbia Hills (a,b,c) avec des ignimbrites terrestres, au Chili (d). © Ruff et al., 2022, Icarus, CC by-nc-nd 4.0

# Eclipse de Lune, le 16 mai 2022













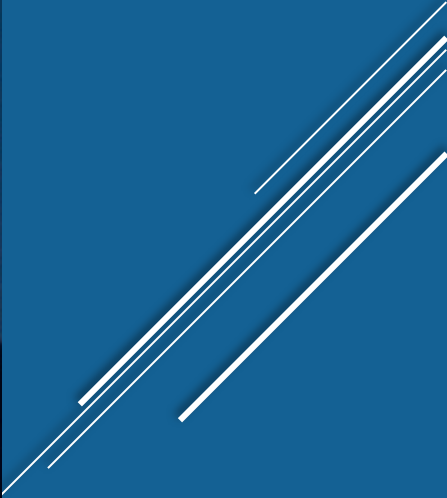












## Bibliographie

- **Futura Sciences**
  - Daily Geek Show
- 