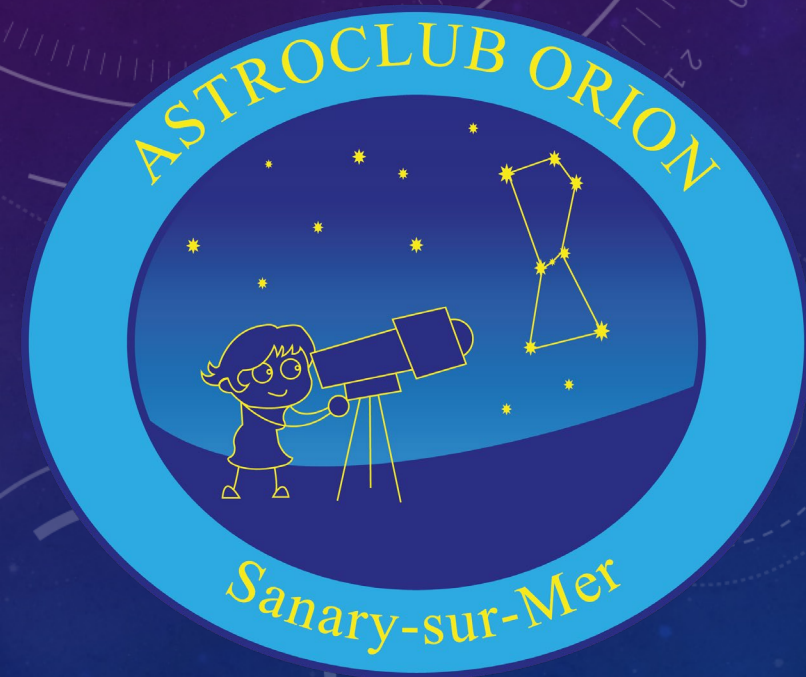
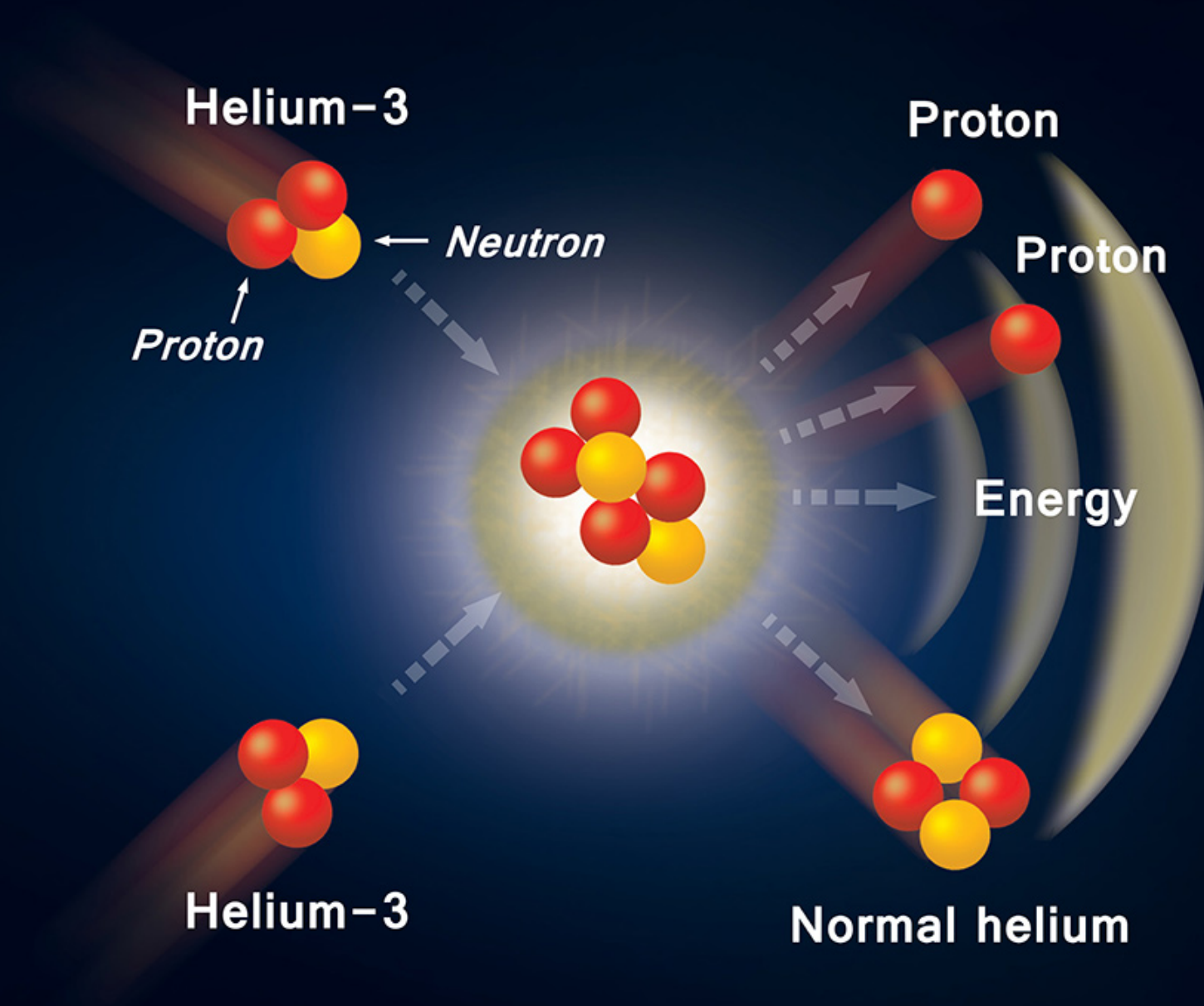


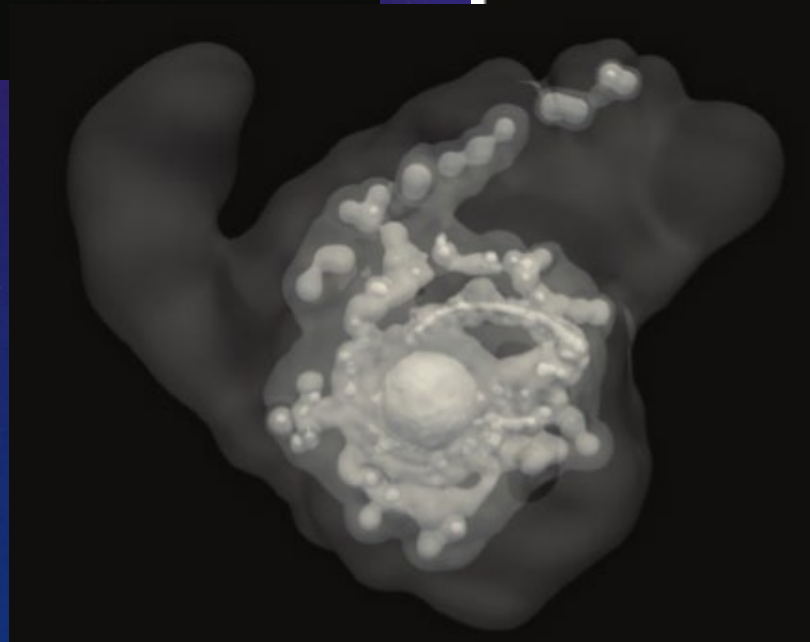
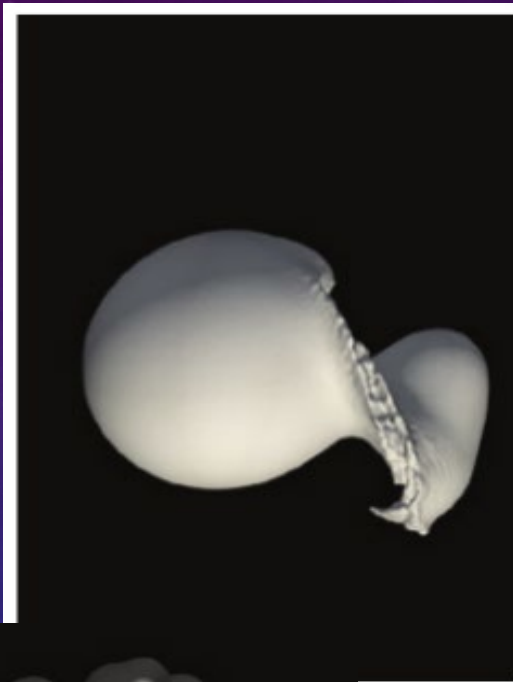
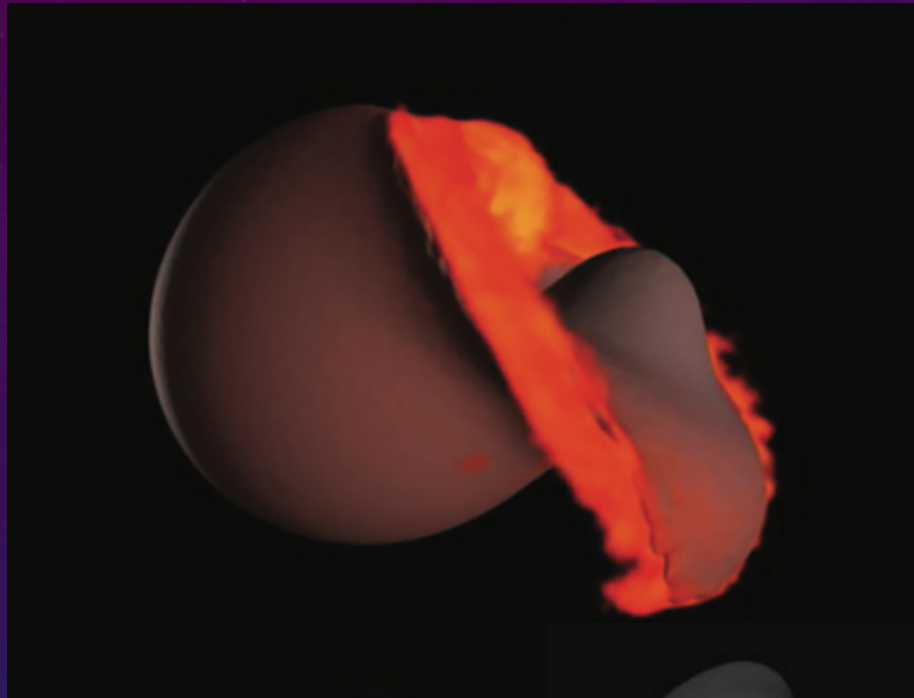
LES NOUVELLES DU CIEL DU 26 OCTOBRE 2021



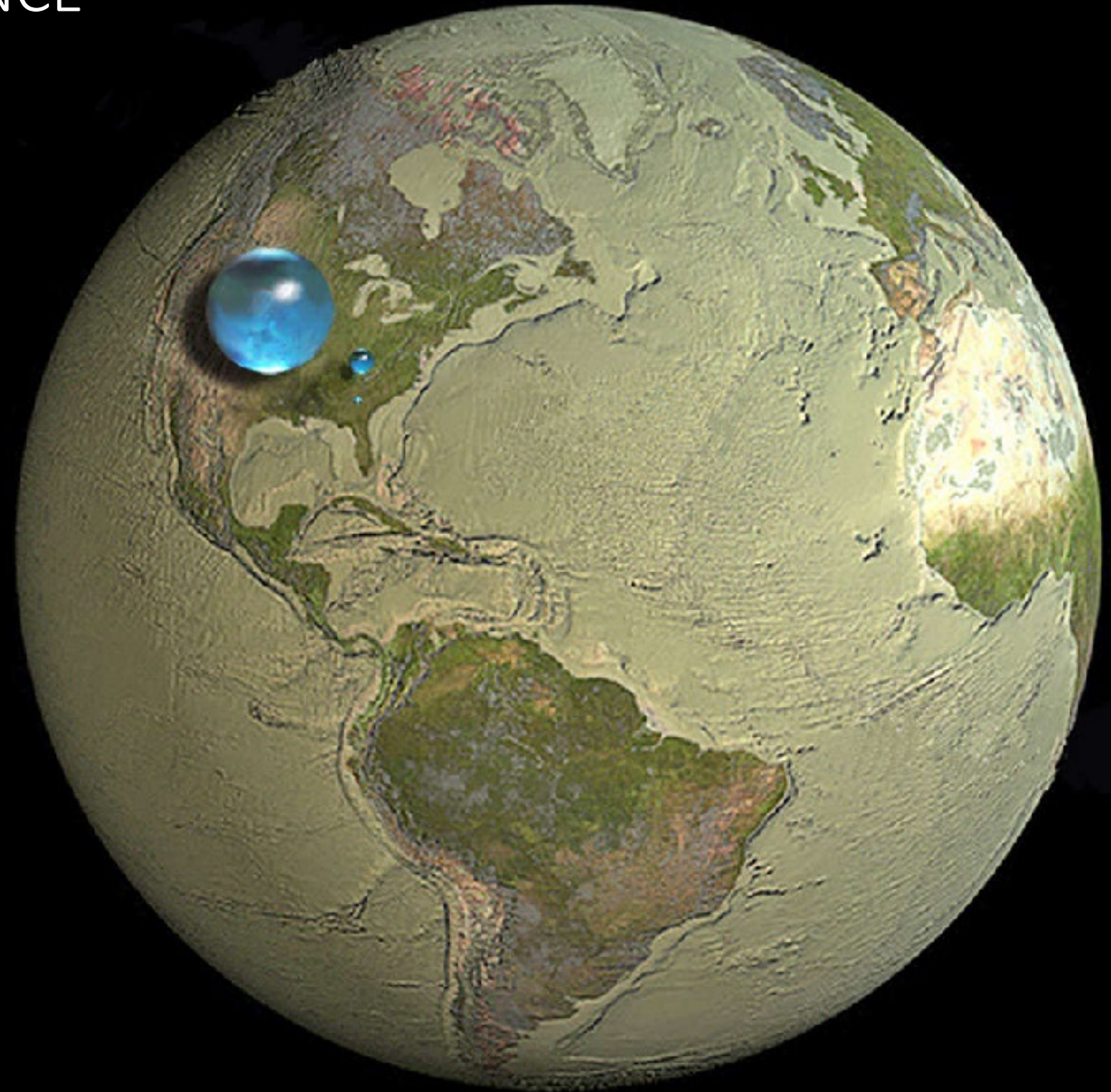
Reaction of Helium-3 with Helium-3



UNE NOUVELLE HYPOTHÈSE SUR LA FORMATION DE LA LUNE



VÉNUS N'A JAMAIS POSSÉDÉ D'OCÉANS...
ET LA TERRE A EU BEAUCOUP DE CHANCE





(ENCORE) UN NOUVEL IMPACT SUR JUPITER





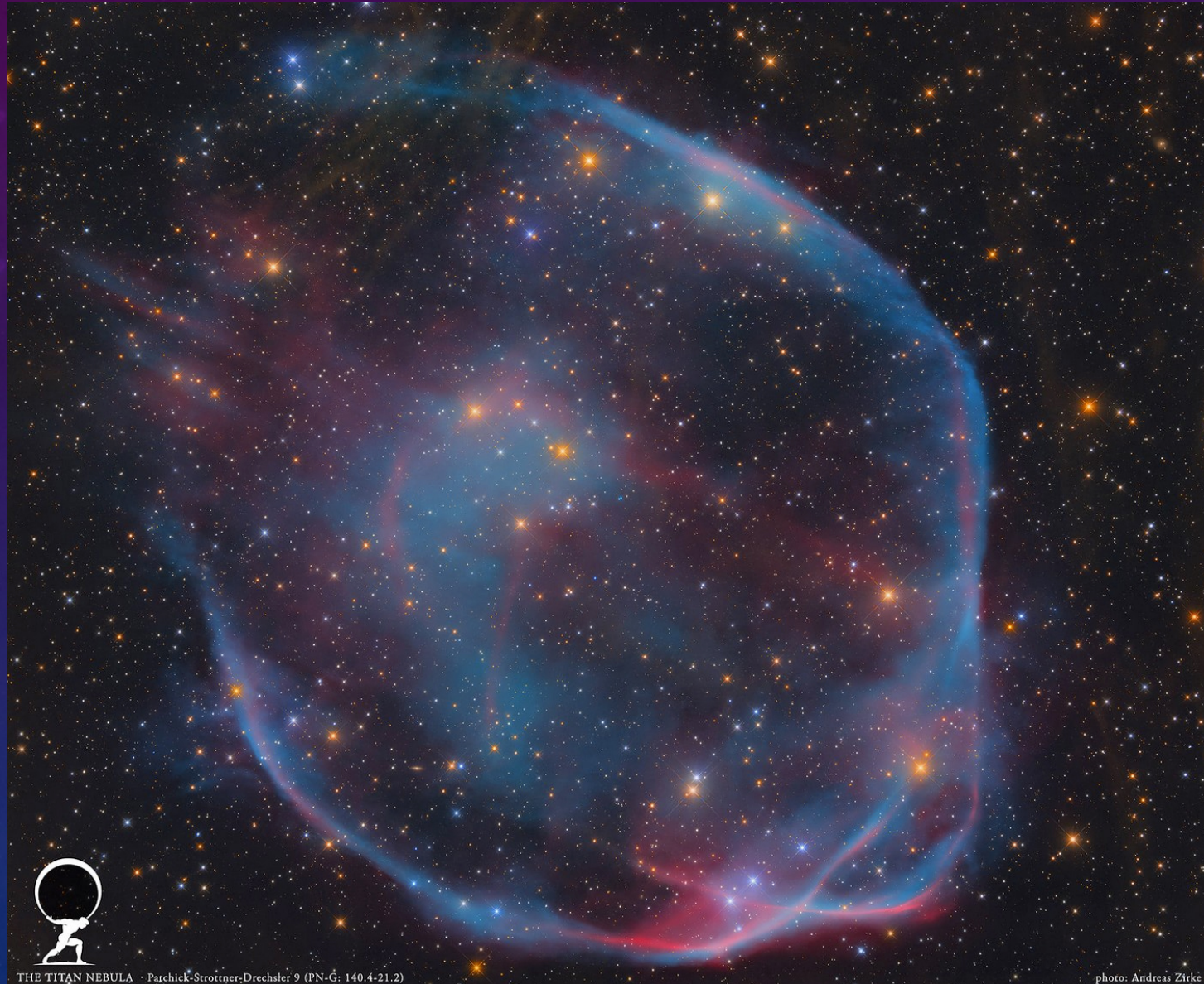
The background of the image is a deep space scene with a large, glowing orange sun at the center. Several concentric blue orbits represent the paths of planets. A large, thin blue circle represents the orbit of Earth. Two bright, pinkish-red nebulae are visible on the left and right sides of the frame. A small spacecraft, representing the Lucy probe, is shown on a complex orbital path that involves multiple loops around the sun, indicating gravitational assists. The text is overlaid on the bottom left of the image.

l'appareil aura recours à deux assistances gravitationnelles de la Terre, et n'effectuera ses premiers survols d'astéroïdes qu'en 2027.

DES AMATEURS DÉCOUVRENT UNE IMMENSE NÉBULEUSE PLANÉTAIRE DANS LA CONSTELLATION D'ANDROMÈDE



DES AMATEURS DÉCOUVRENT UNE IMMENSE NÉBULEUSE PLANÉTAIRE DANS LA CONSTELLATION D'ANDROMÈDE



THE TITAN NEBULA · Paschick-Strotter-Drechler 9 (PN-G: 140.4-21.2)

photo: Andreas Zirk







SOURCES

Sky & Telescope

Cielmania

Futura Sciences

Facebook