

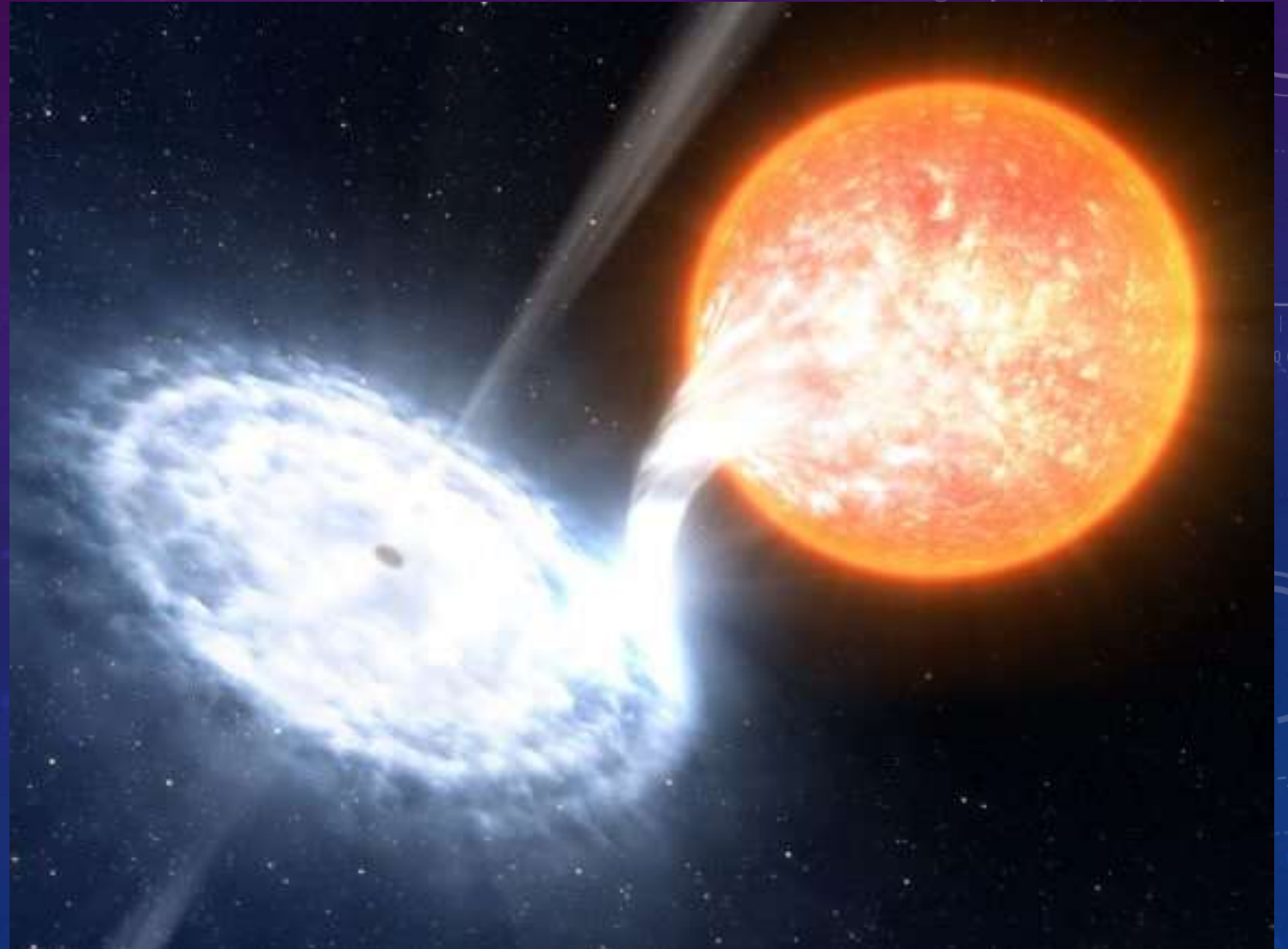
NOUVELLES DU CIEL

7 MAI 2019



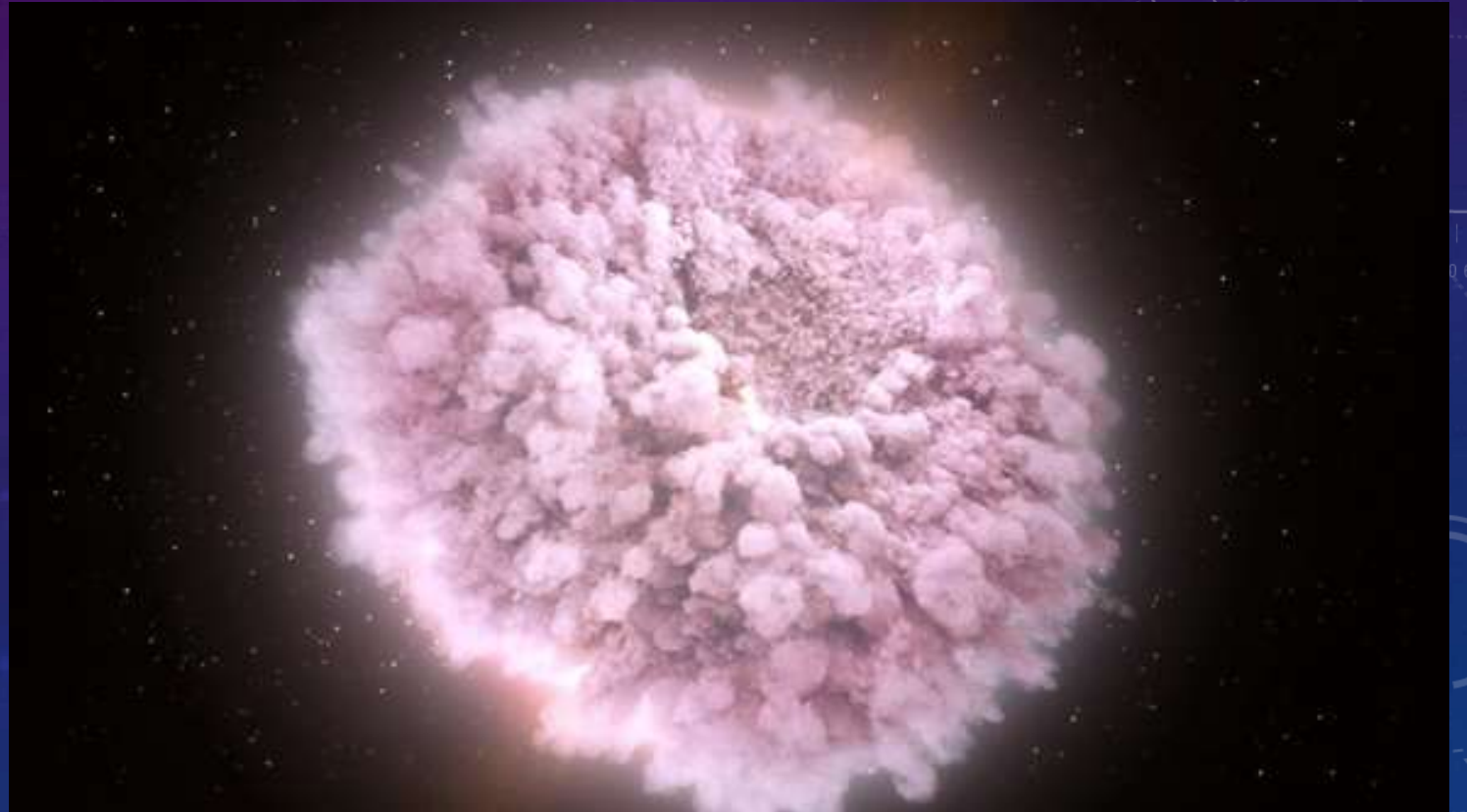
UN TROU NOIR PRIS EN FLAGRANT DÉLIT DE GOINFRIERIE

Un trou noir (V404 Cygni : neuf masses solaires) situé à environ 7.800 années-lumière de la Terre a récemment été surpris en train de manger une étoile voisine... comme un porc.



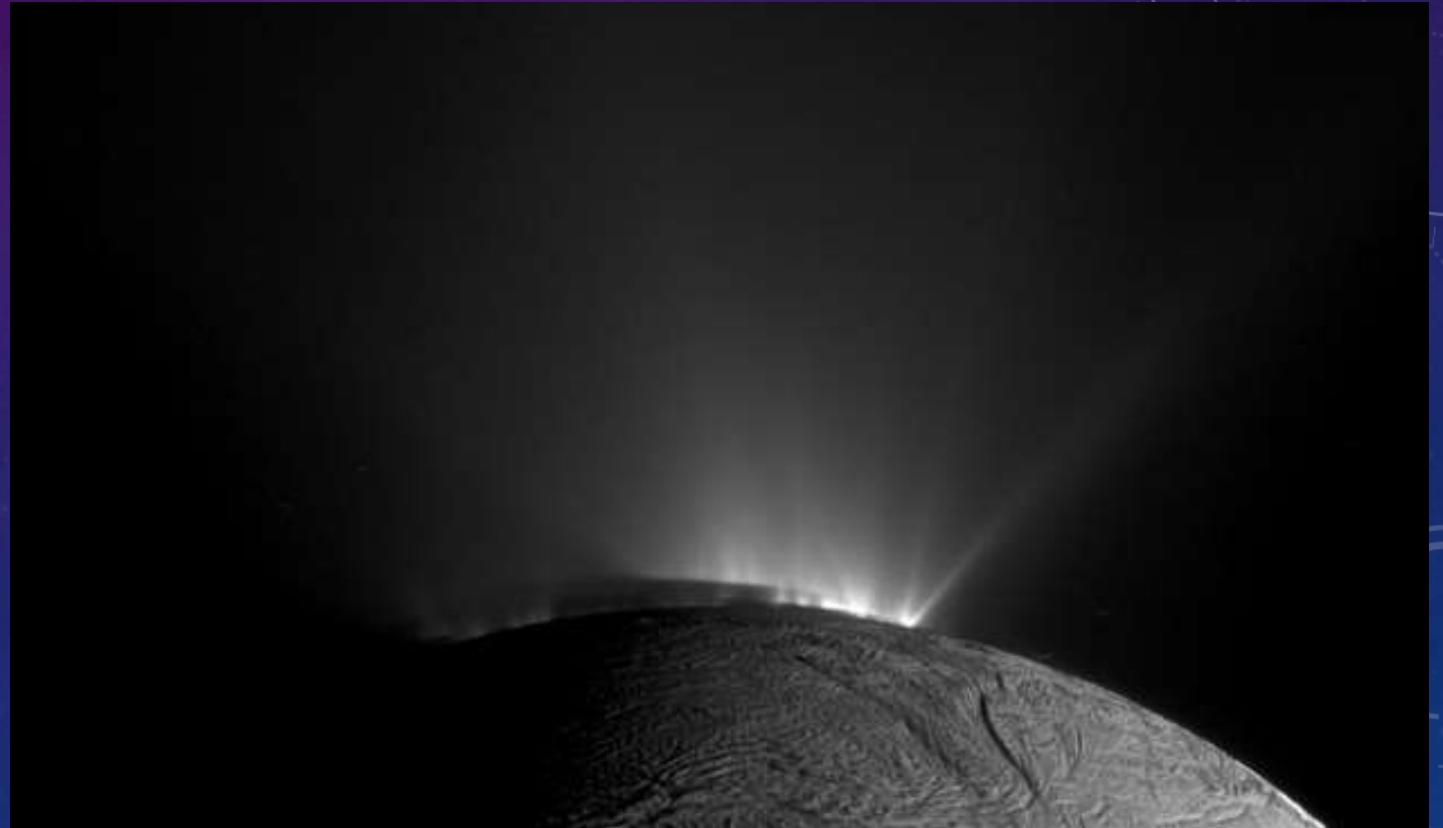
UNE FUSION D'ÉTOILES À NEUTRONS PROCHES À L'ORIGINE DE NOS ÉLÉMENTS LOURDS

Les astrophysiciens Szabolcs Marka (Columbia University) et Imre Bartos (University of Florida) proposent un phénomène violent qui serait à l'origine des éléments les plus lourds rencontrés dans notre système solaire, comme l'iode, l'or, le plomb ou encore l'uranium.



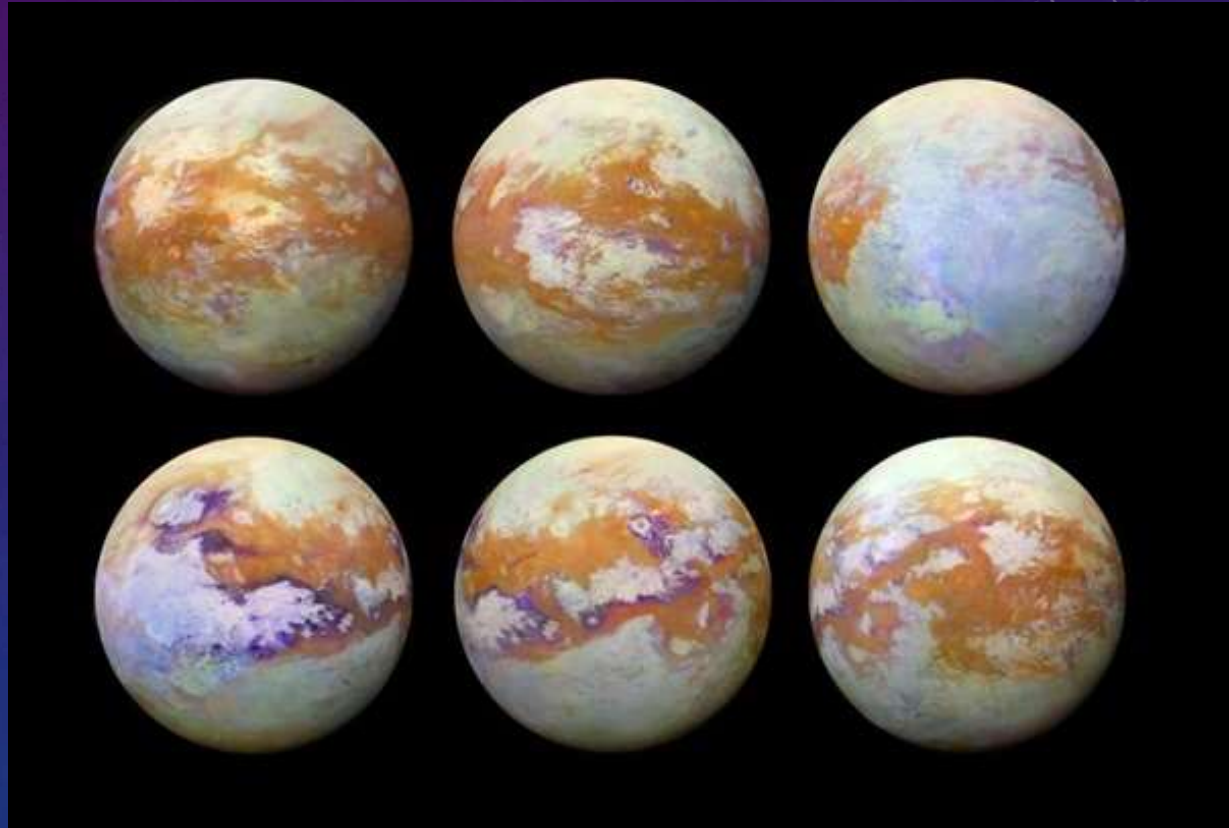
ENCELADE ET EUROPE : DES PANACHES D'EAU QUI MONTRENT DES DIFFÉRENCES

Les satellites Europe et Encelade, en orbite respectivement autour de Jupiter et de Saturne, ont un point commun, outre la nature de leur surface (de la glace d'eau), ils semblent tous les deux émettre des panaches d'eau liquide au niveau d'un de leurs pôles à travers de larges fissures de leur croûte.



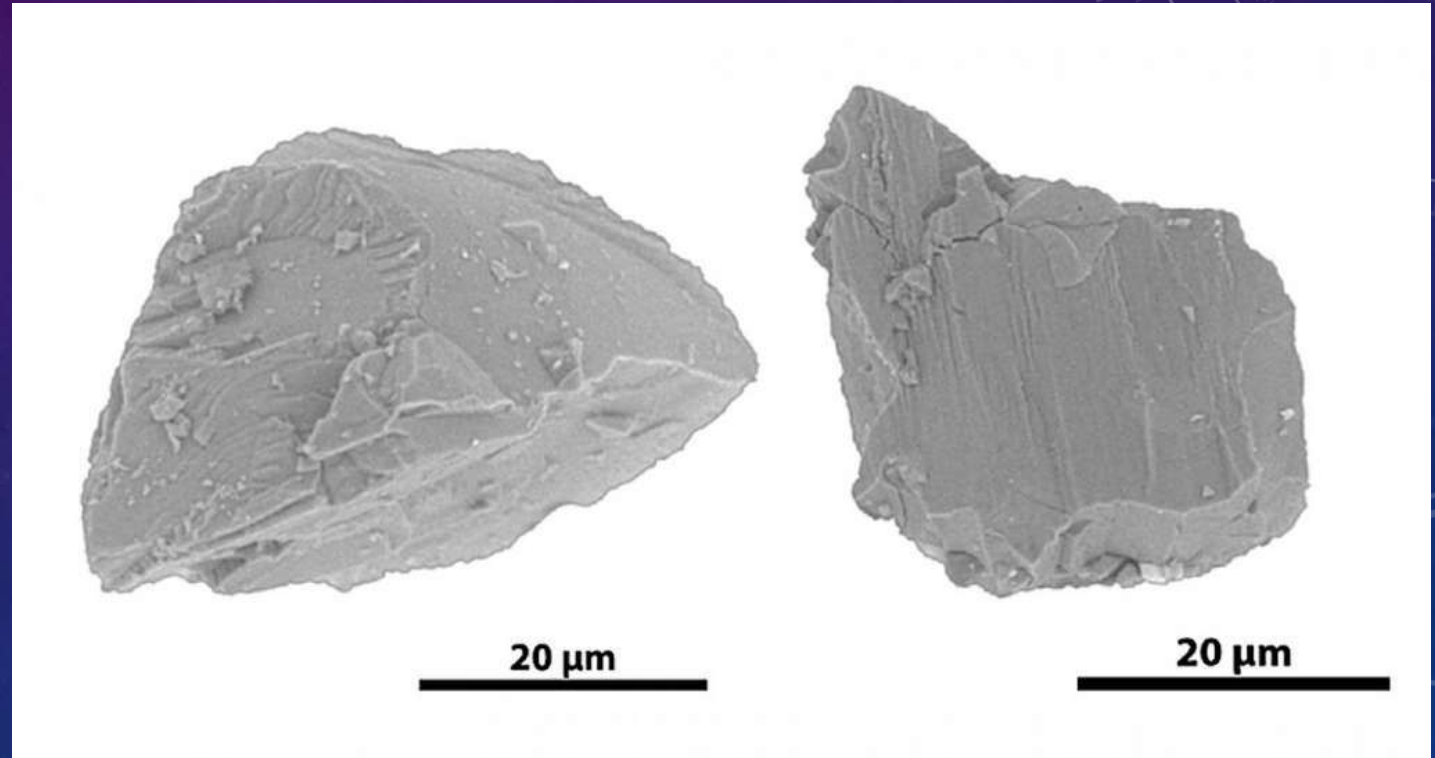
UN COULOIR DE GLACE DE 6.400 KM DÉCOUVERT SUR TITAN

Des photos en infrarouge du plus gros satellite de Saturne, prises par la sonde Cassini, révèlent la présence surprenante d'un couloir de glace d'eau de plus de 6.000 km (40% de la circonférence), juste sous sa surface.



ORIGINE DE L'EAU SUR TERRE : LA MOITIÉ POURRAIT VENIR D'ASTÉROÏDES

Une étude des échantillons de l'astéroïde Itokawa rapportés sur Terre en 2010 par la sonde Hayabusa montre que les astéroïdes de type S sont plus riches en eau que prévu. Ils pourraient même avoir contribué à la moitié de l'eau des océans de notre planète.



HUBBLE LEGACY FIELD

Regardez bien : il y a 265.000 galaxies sur cette image !



SOURCES

Futura Sciences
Astronomy.com
Live Science
Ca se passe là-haut

