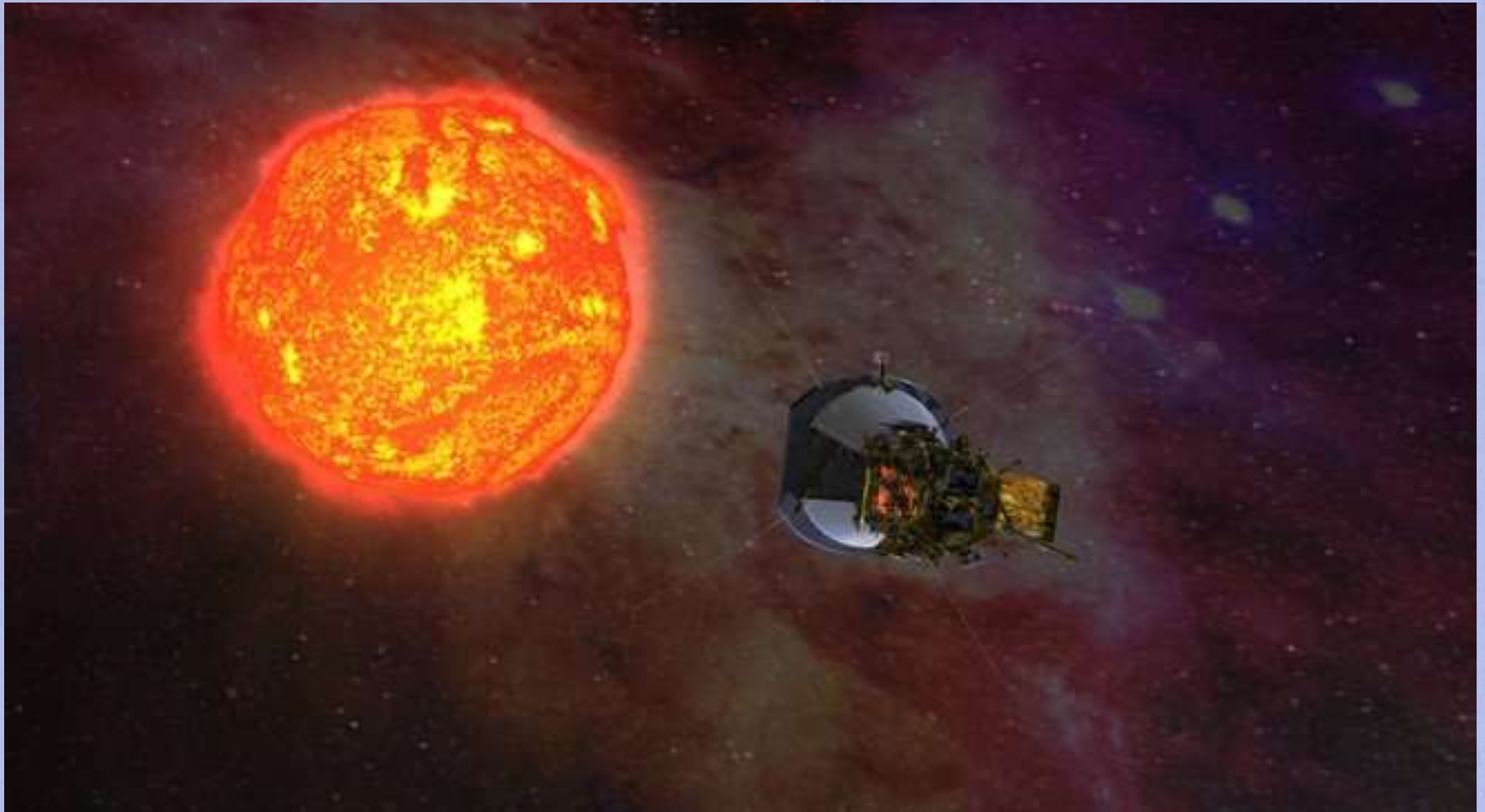


Quelques nouvelles

Mardi 6 novembre 2018

Une sonde vient de battre le record de proximité du Soleil

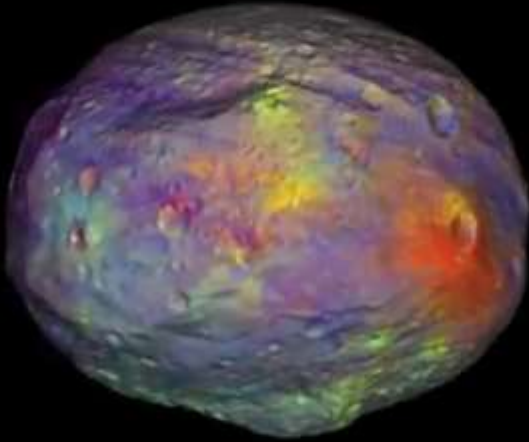
Parker Solar Probe, la sonde américaine vient de battre le record en passant à environ 43 millions de kilomètres seulement du Soleil. Elle a ainsi battu le précédent record tenu par Helios 2 en avril 1976



Dawn est morte

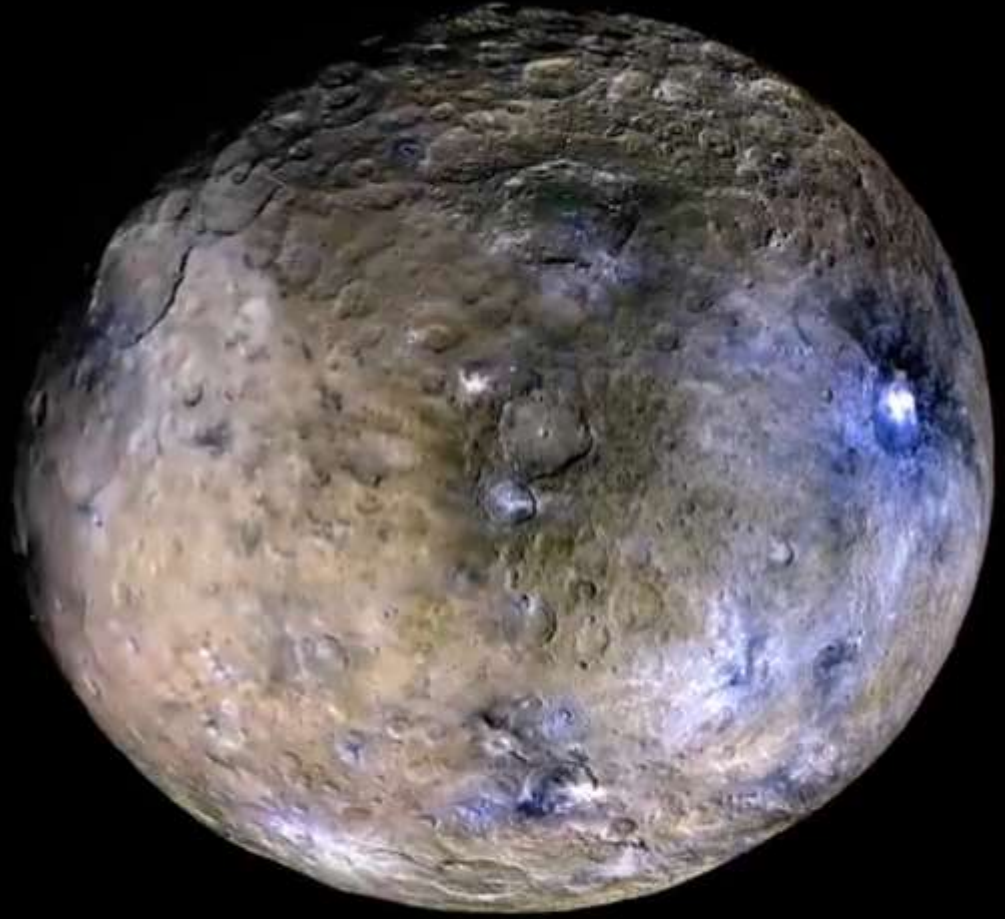
La sonde spatiale Dawn — qui a orbité autour des deux plus grands objets de la ceinture d'astéroïdes, Vesta et Cérès, au cours de sa longue vie est morte. Ont annoncé les responsables de l'Agence le 1^{er} novembre car à court de carburant.

Enhanced color highlights mineral variations



Vesta

Credit: NASA / JPL-Caltech / MPS / DLR / IDA / PSI



Ceres

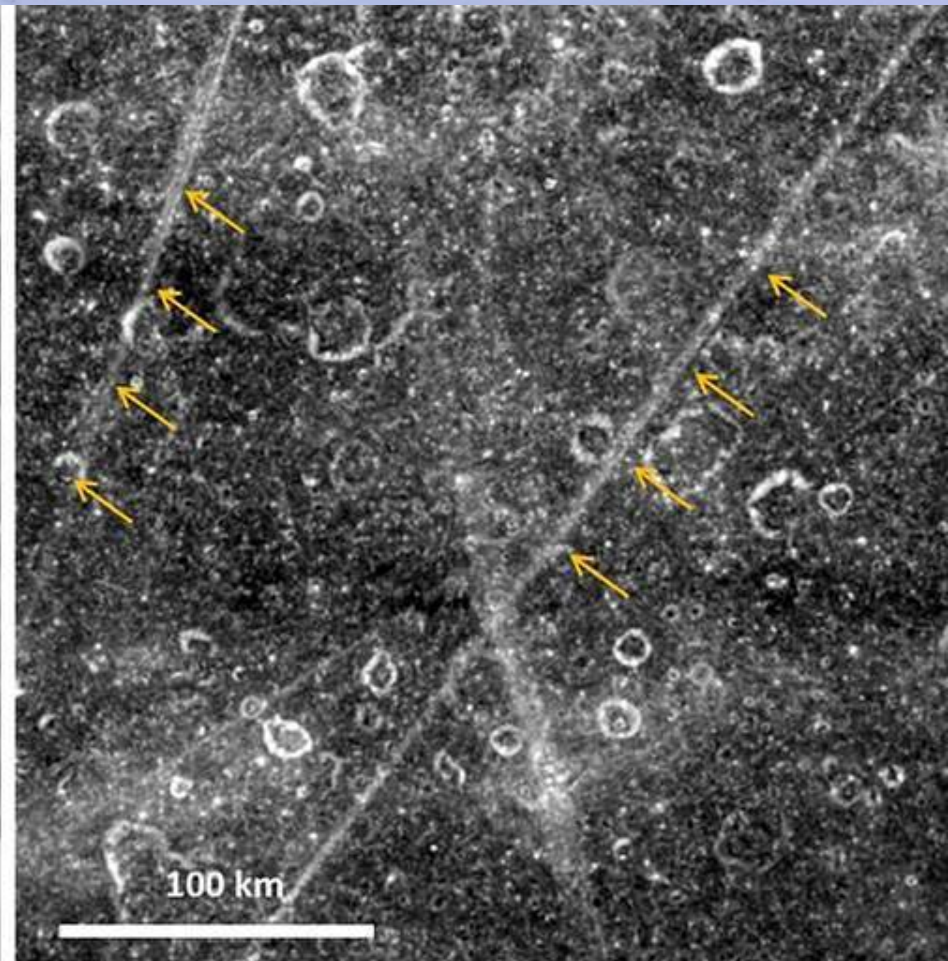
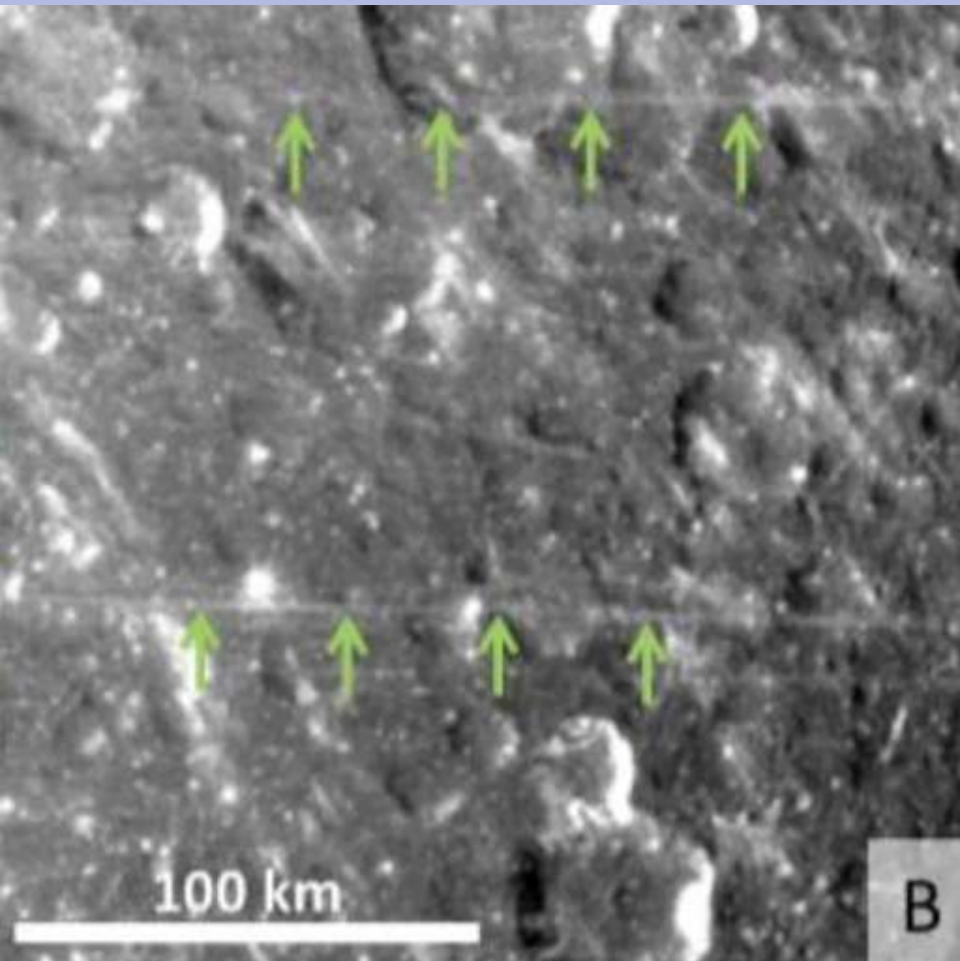
Credit: NASA / JPL-Caltech / UCLA / MPS / DLR / IDA

Kepler prend sa retraite



La Nasa vient d'annoncer la fin de sa mission qui aura duré plus de neuf ans et permis de débusquer des milliers d'exoplanètes. Un songe qui a pris forme il y a 35 ans et qui est devenu réalité.

Dioné, lune de Saturne, est couverte de mystérieuses stries rectilignes



Les longues lignes blanches (*linear virgae*) découvertes sur les satellites de Saturne : Dioné (image à gauche) et Rhéa (à droite). © Nasa, Emily Martin & Alex Patthoff

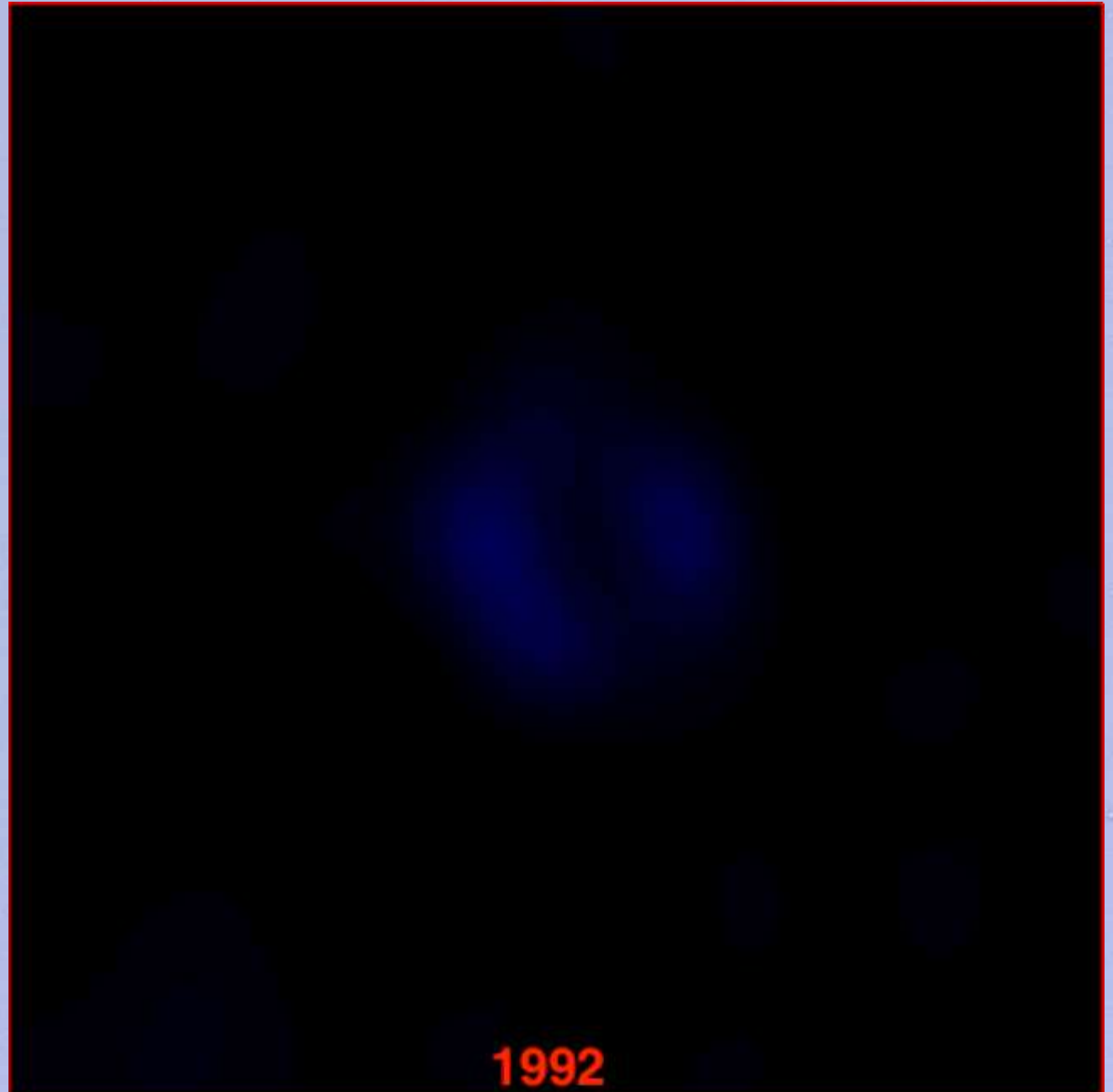
La NASA a déclaré cette semaine, qu'elle continuera à essayer de réveiller Opportunity. Le rover a gardé le silence depuis juin, quand une tempête de poussière de Mars a balayé au-dessus de lui.

Les vents pourraient augmenter dans les prochains mois à l'emplacement de Opportunity sur Mars, ce qui entraîne que la poussière pourrait être arrachée des panneaux solaires du rover. L'Agence réévaluera la situation en janvier 2019.



Supernova 1987 a

Voici un timelapse,
montrant l'évolution
de cette Supernova
sur 25 ans.



Voie lactée : Gaia révèle une collision géante avec une autre galaxie il y a 10 milliards d'années

NGC 2207 et IC2163



La composition chimique et les orbites de dizaines de milliers d'étoiles suggèrent que la jeune et petite Voie lactée serait entrée en collision avec une autre galaxie baptisée Gaia-Encelade il y a 10 milliards d'années.

Bibliographie :

Futura

Space.com les nouvelles de la semaine