

Quelques nouvelles

20 février 2018

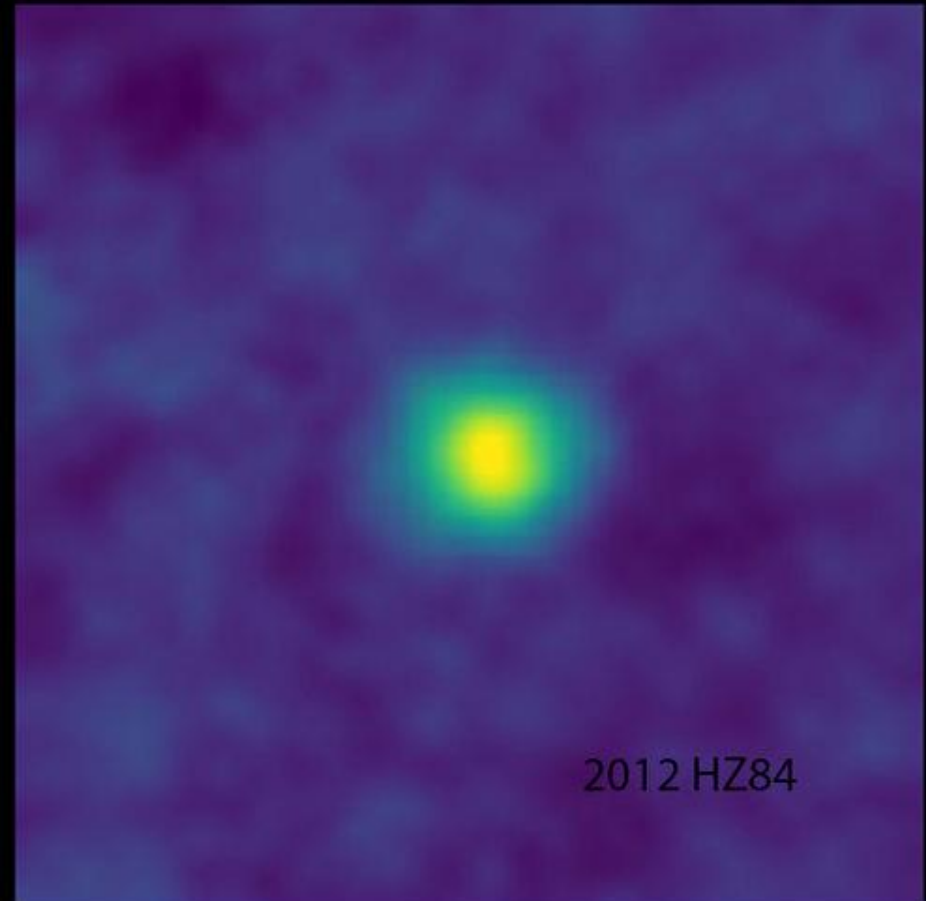
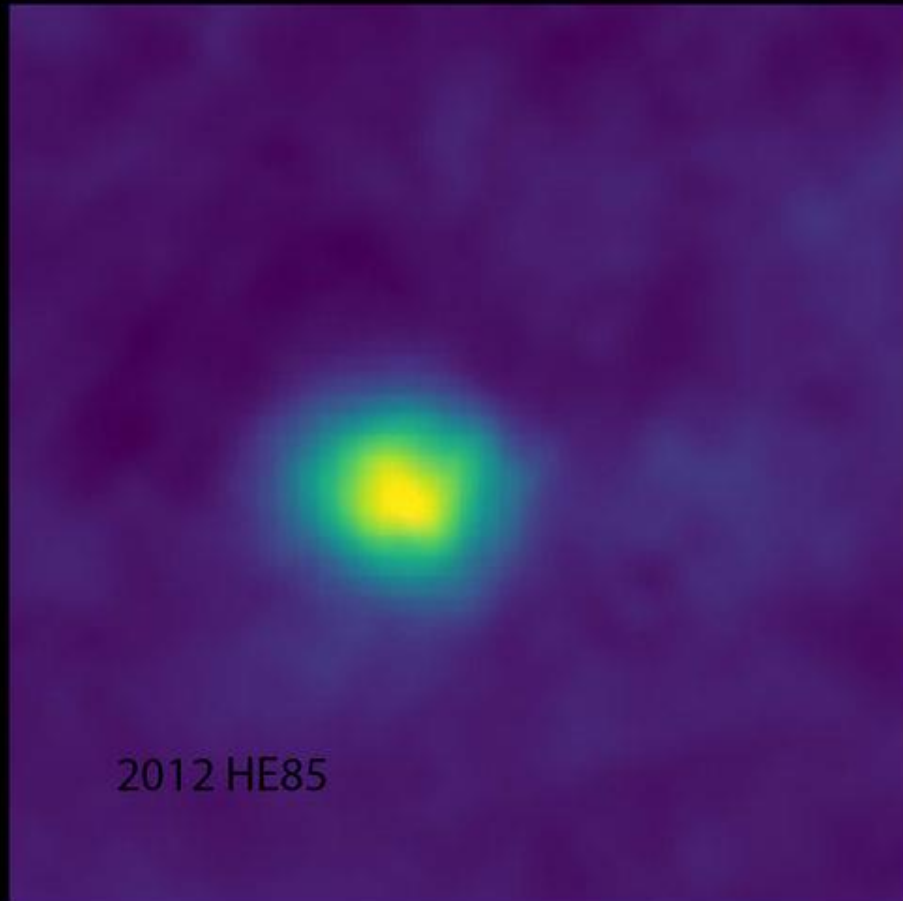
New Horizons prend la photo la plus éloignée de la Terre !

Photo de l'amas
ouvert NGC 3532,
prise le
5 décembre 2017.
New Horizons était
alors à 6,12 milliards
de kilomètres de la
*terre.



Le même jour elle a pris des photos de 2 objets de la ceinture de Kuiper, 2012 HZ84 et 2012 HE85.

Le 9 décembre 2017, New Horizons a réalisé avec succès la correction de trajectoire la plus éloignée de la Terre. Un autre record à son actif.



Voir la terre et la lune de 40 millions de Miles

Terre et la lune sont les deux points lumineux flottant dans un noir immense nul dans la nouvelle vue, qui a été capturée par de l'Agence spatiale [sonde OSIRIS-REx](#) le 17 janvier à une distance de 39,5 millions miles (63,6 millions de kilomètres).

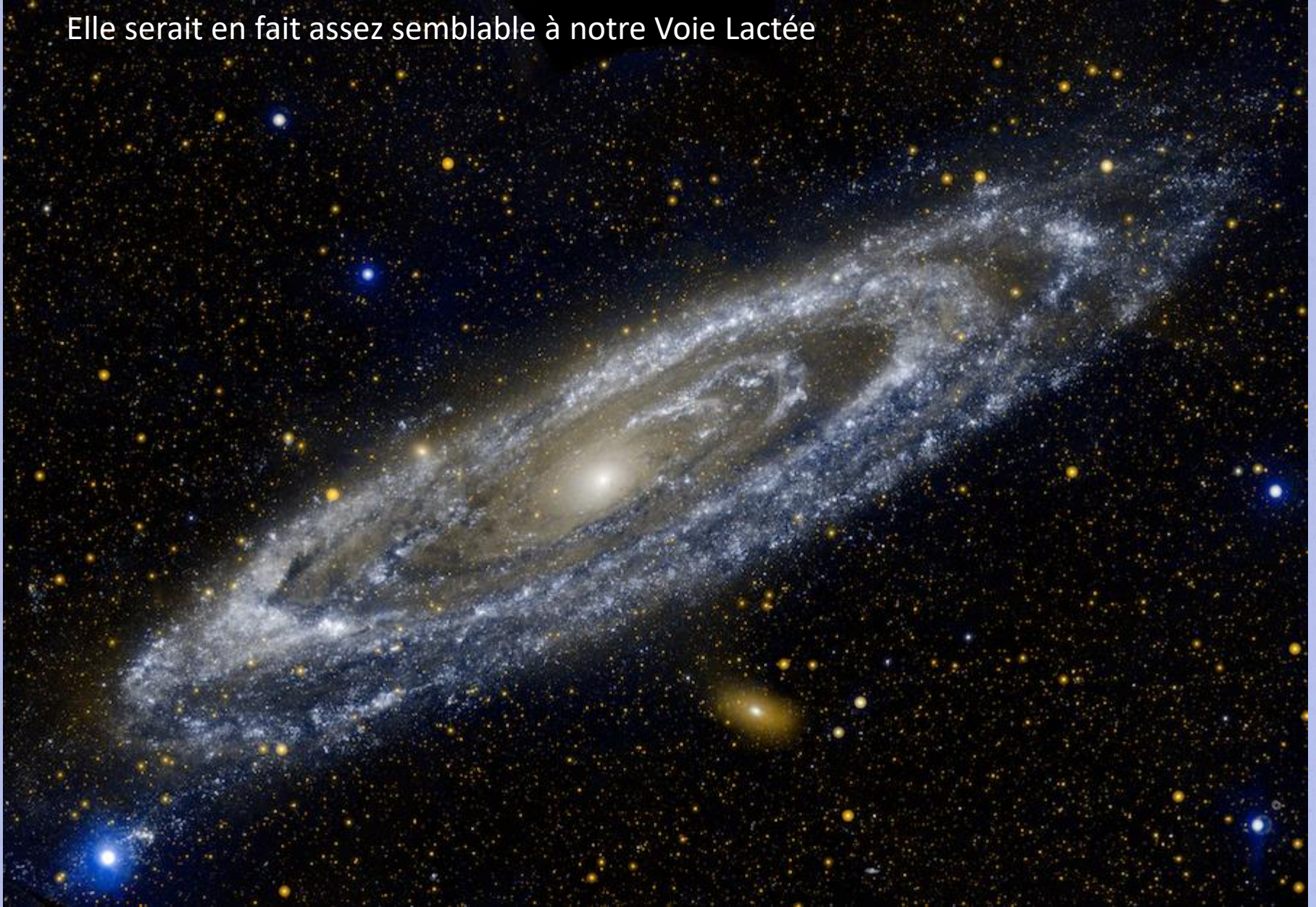


Photo de la comète C/2016 R2 (PanSTARRS), prise le 12 février 2018 par Tom Masterson



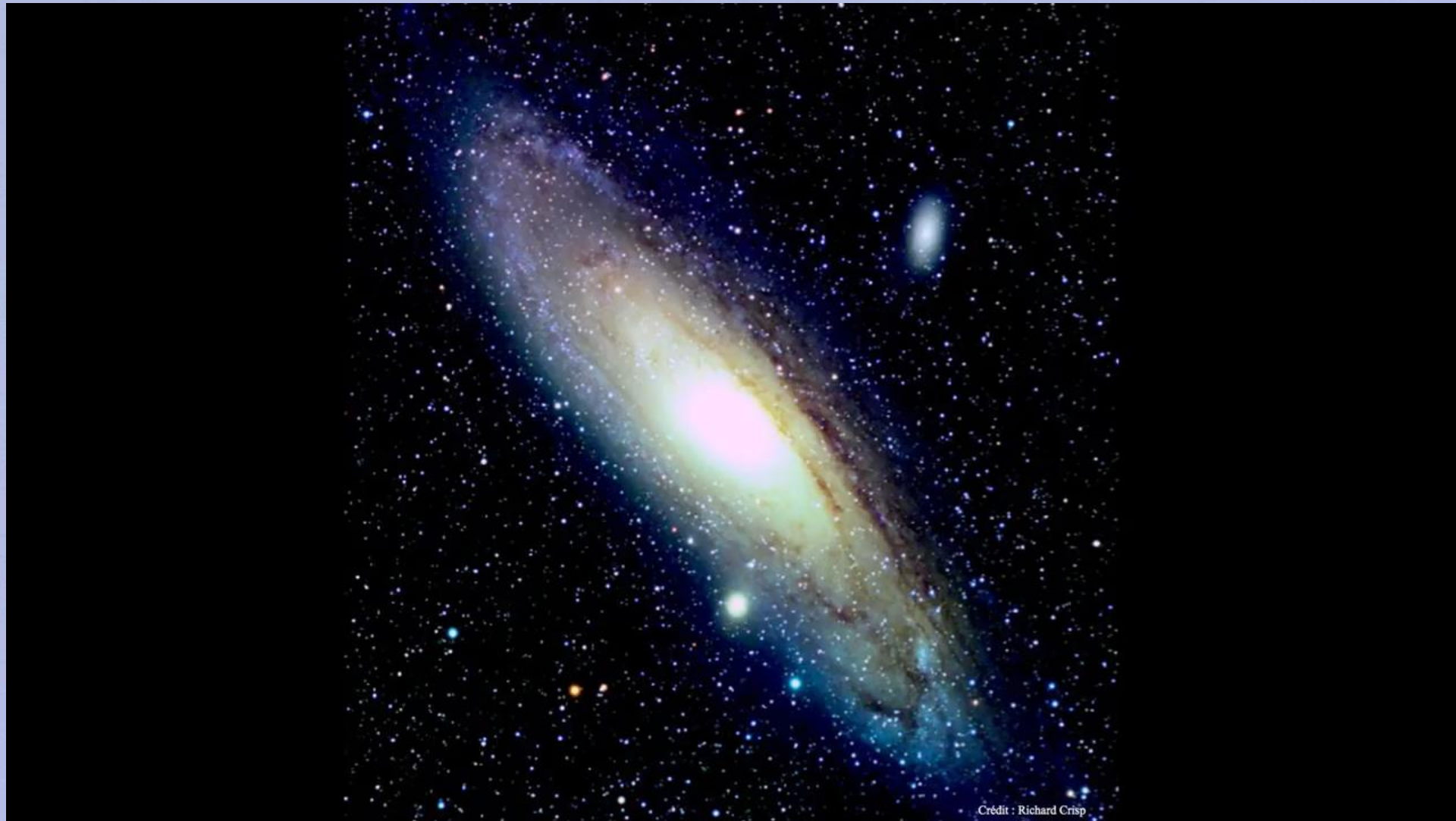
Masse de la galaxie d'Andromède revue à la baisse

Elle serait en fait assez semblable à notre Voie Lactée



Et on vient de montrer comment Andromède avait obtenu sa forme actuelle

C'est la toute première fois qu'une simulation numérique, basée sur 24 millions de particules, parvient à reproduire une galaxie avec autant de détails.



Crédit : Richard Crisp

https://www.youtube.com/watch?time_continue=8&v=3yJ9j-rZQKo

La collaboration franco-chinoise a permis de faire correspondre le résultat de la modélisation avec ce qu'on observe

Model: 336
T= -6.375 Gyr
Field= 114 x 64 sq kpc
8.4 x 4.7 sq deg

Le premier passage a eu lieu
il y a 7 milliards d'années

https://www.youtube.com/watch?time_continue=1&v=jhrDTurSknA

Coup d'œil sur la Lune

Ce soir on pourra voir
une partie de la face
cachée de la Lune



Vues simulées de la lune sur un mois, démontrant les librations en latitude et longitude. Ces images qui sont comme vu de la terre nous permettent de voir 59 % de la surface lunaire au fil du temps.