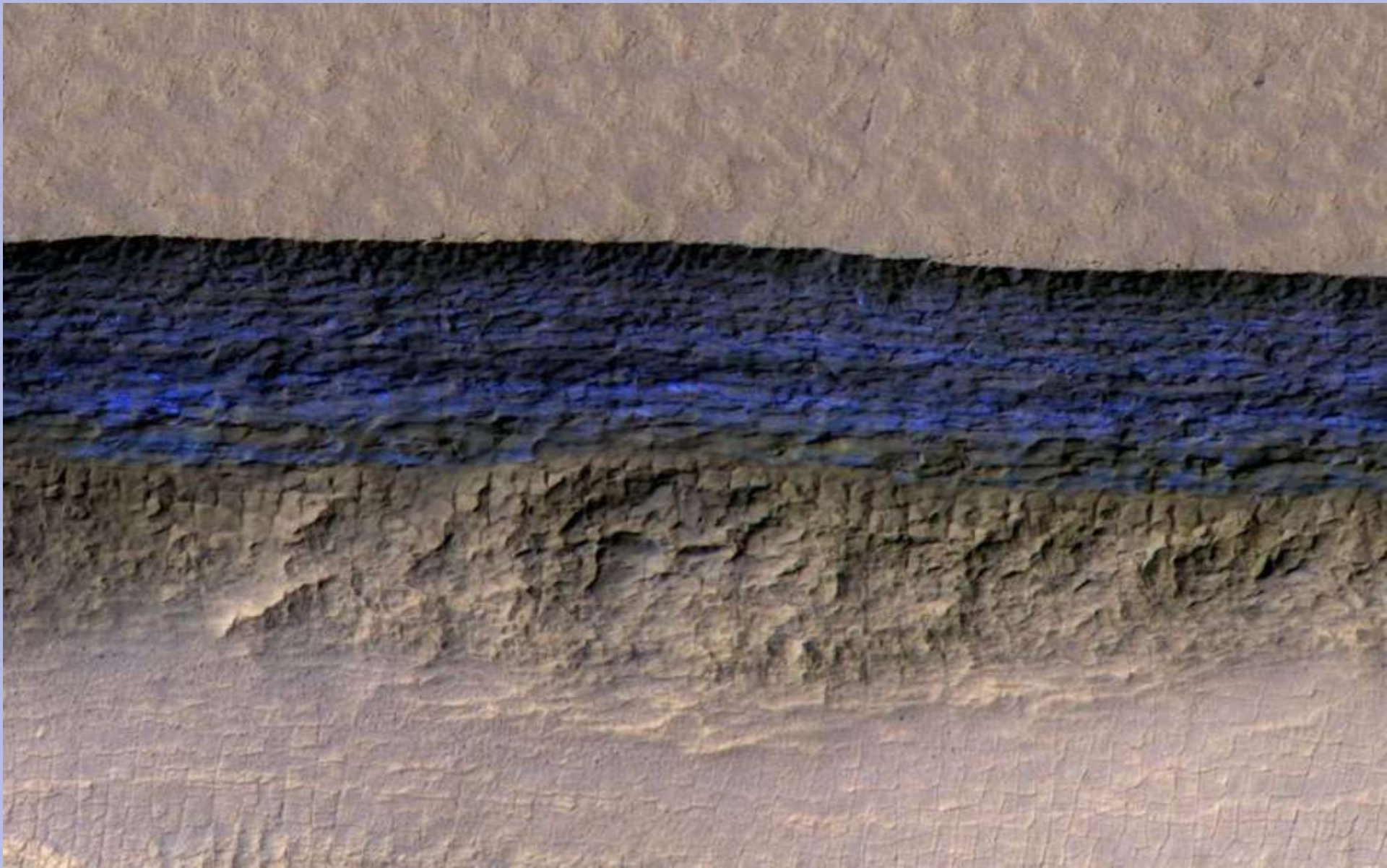


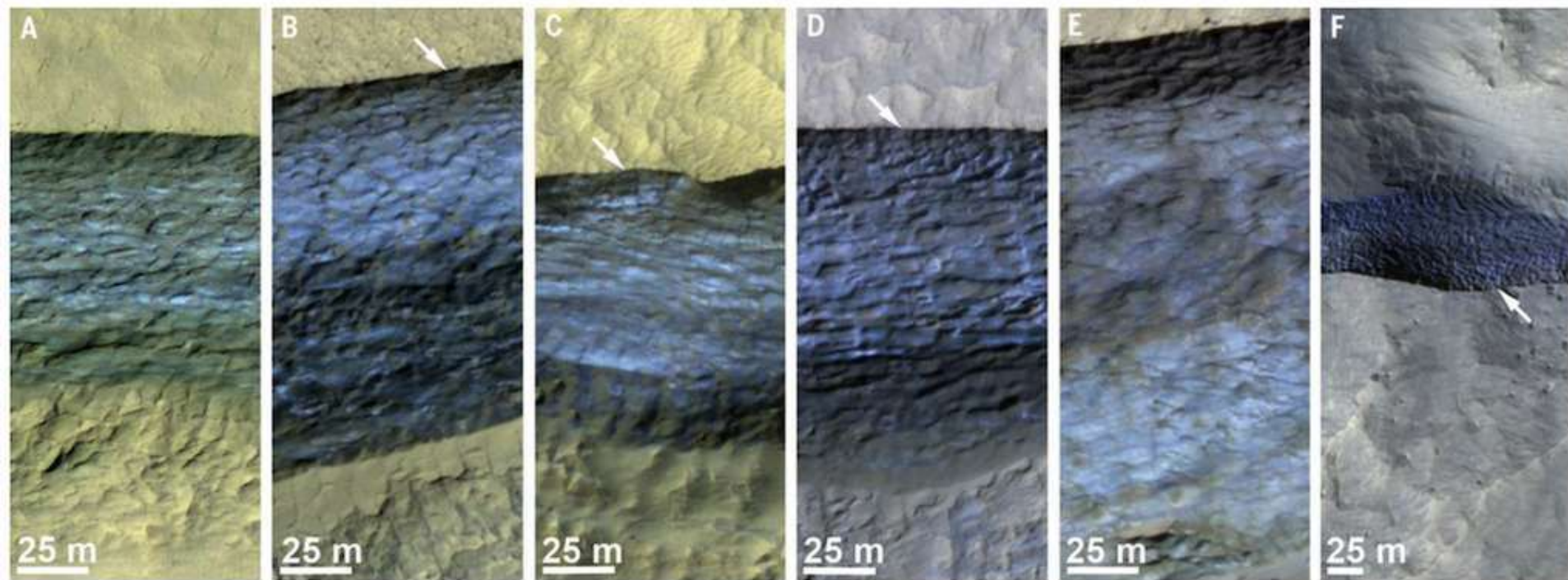
Quelques nouvelles

23 janvier 2018

Mars : de la glace découverte en grande quantité sous sa surface !



Les failles observées ont pu être créées par sublimation lors du recul des glaciers.
Ce sont des falaises abruptes (jusqu'à 55°) hautes de plusieurs dizaines de mètres, dans les deux hémisphères entre 55 et 58° de latitude

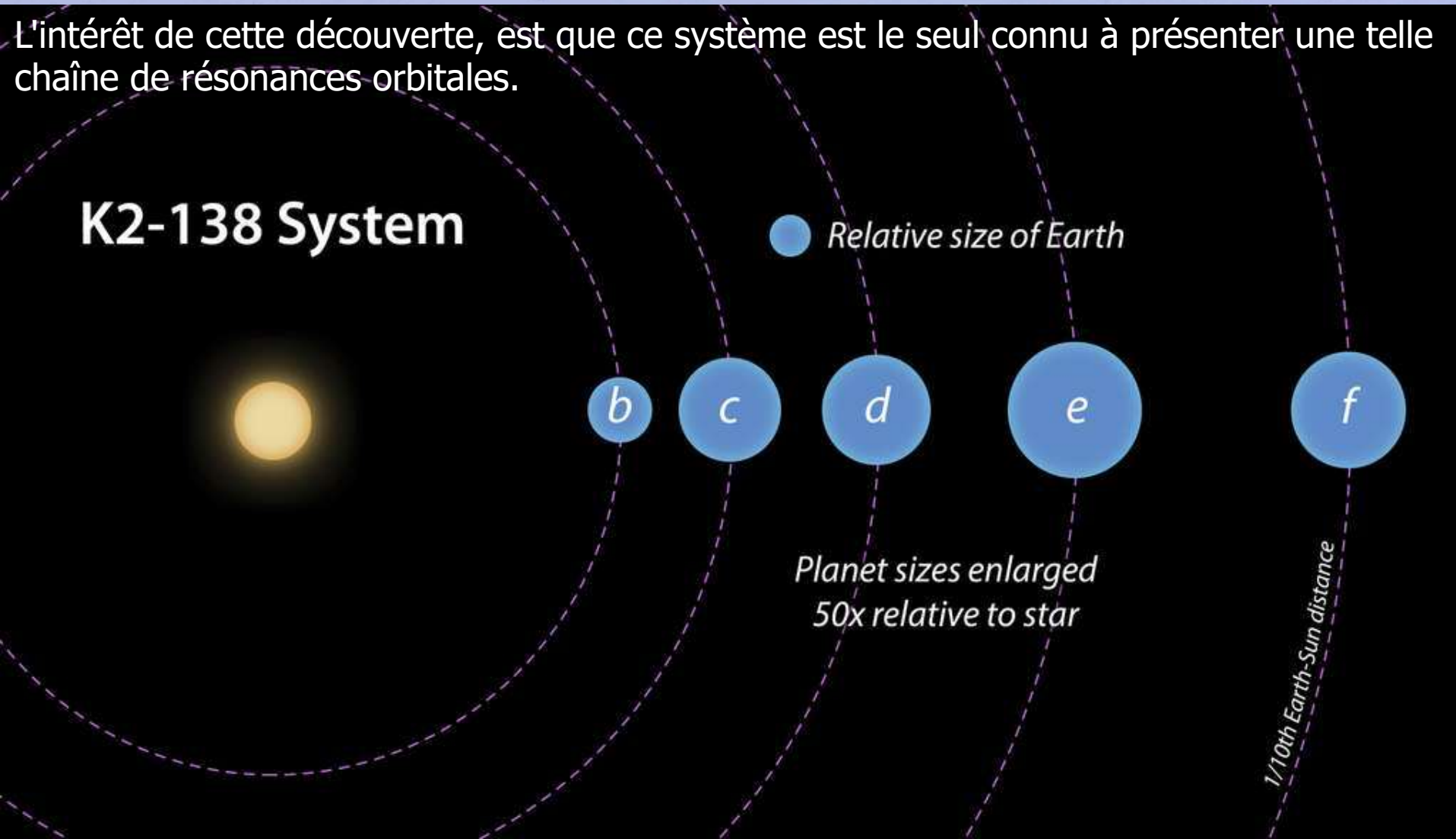


D'autres falaises observées par MRO où les empilements de glace sont visibles. © Nasa, JPL-Caltech, UA, USGS, Colin M. Dundas *et al.*

Un système de 5 exoplanètes découvert par des astronomes amateurs

L'étoile centrale du système K2-138 est légèrement plus petite et plus froide que notre Soleil. Les cinq planètes connues à ce jour auraient des tailles comprises entre celle de la Terre et celle de Neptune.

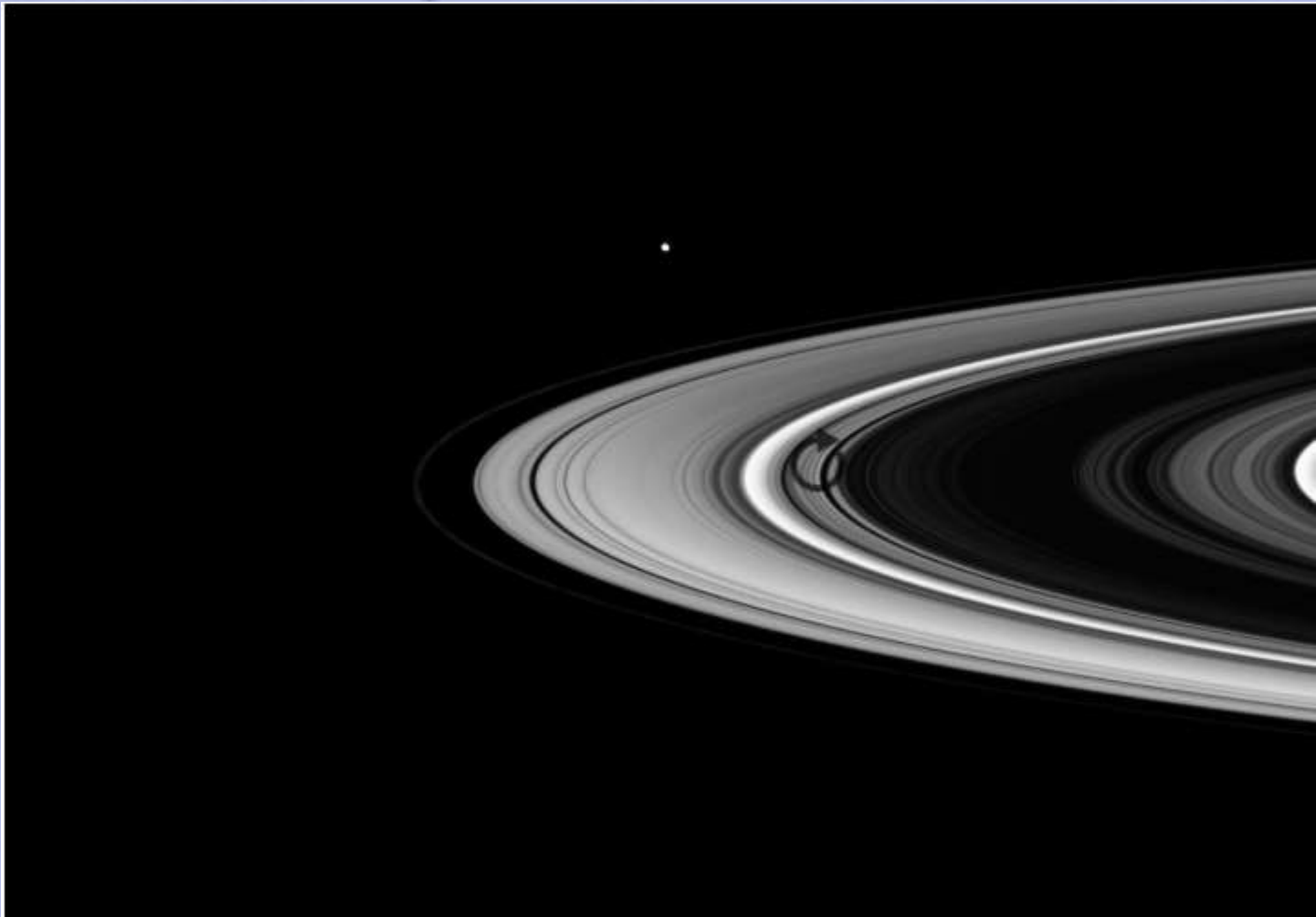
L'intérêt de cette découverte, est que ce système est le seul connu à présenter une telle chaîne de résonances orbitales.



Les anneaux de Saturne autrement

Cassini passe à côté des anneaux du sud au nord.

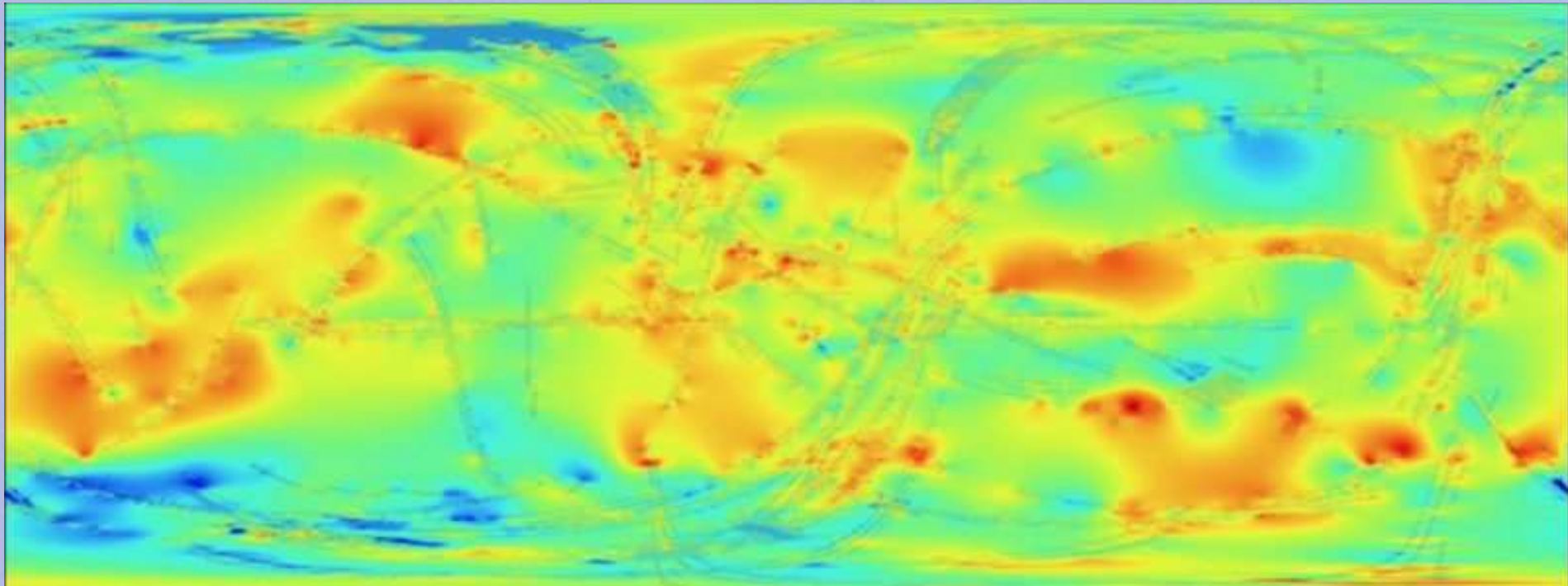
Nous voyons 6 lunes les deux plus grosses sont Encelade puis Mimas



Titan a un niveau de la mer

On sait que sur Titan il existe des mers de méthane.

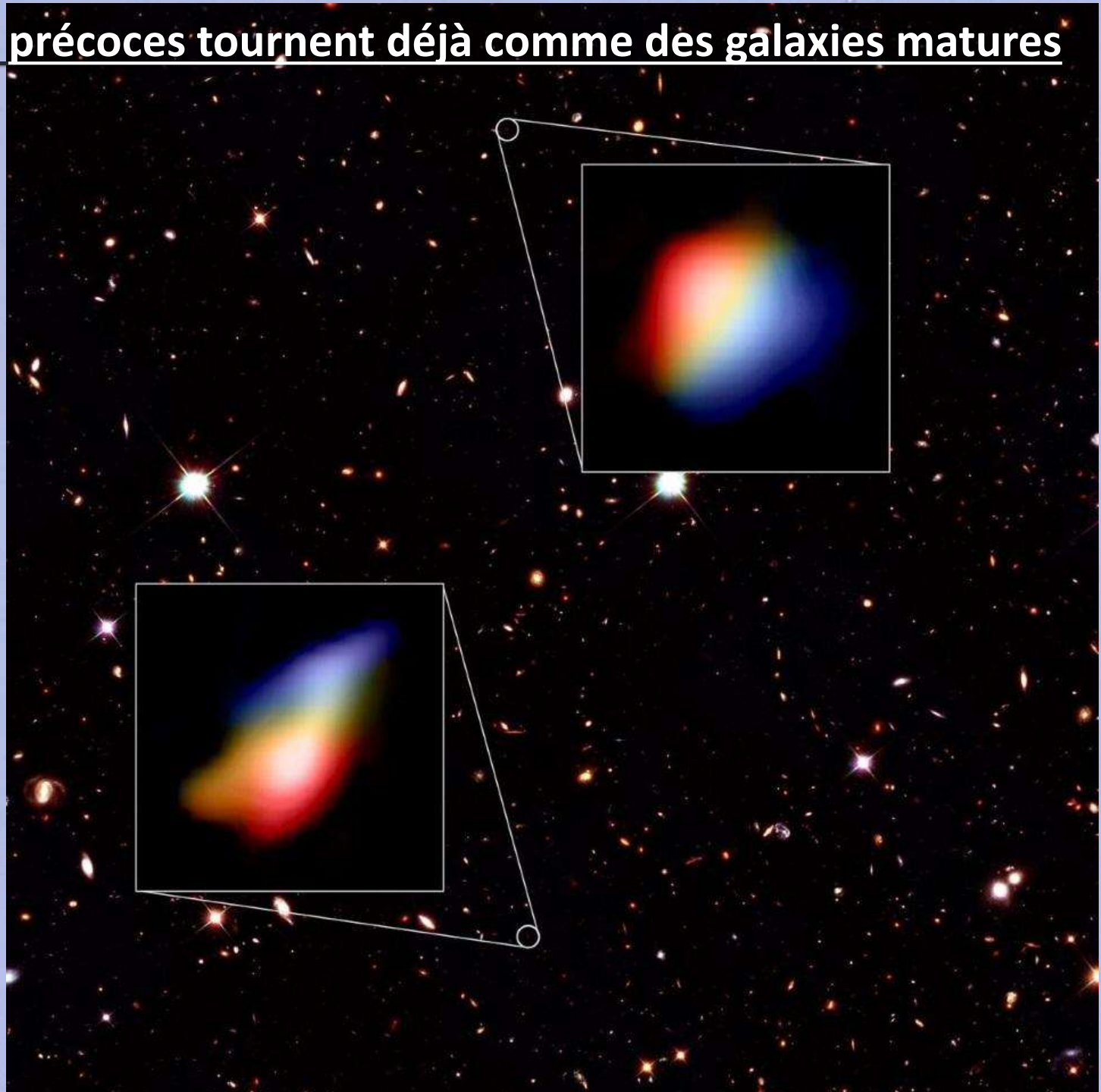
Et on vient de se rendre compte que les mers de Titan se comporte comme nos mers et nos océans avec une surface à peu près au même niveau



Cette carte est un peu floue car seulement 9% de la surface a été photographié en HD par Cassini, 25 à 30% en basse résolution et le reste fut obtenu par extrapolation.

Des galaxies très précoces tournent déjà comme des galaxies matures

Le radiotélescope Alma a réussi à mesurer le mouvement de rotation de 2 galaxies situées 800 millions d'années après le Big Bang.

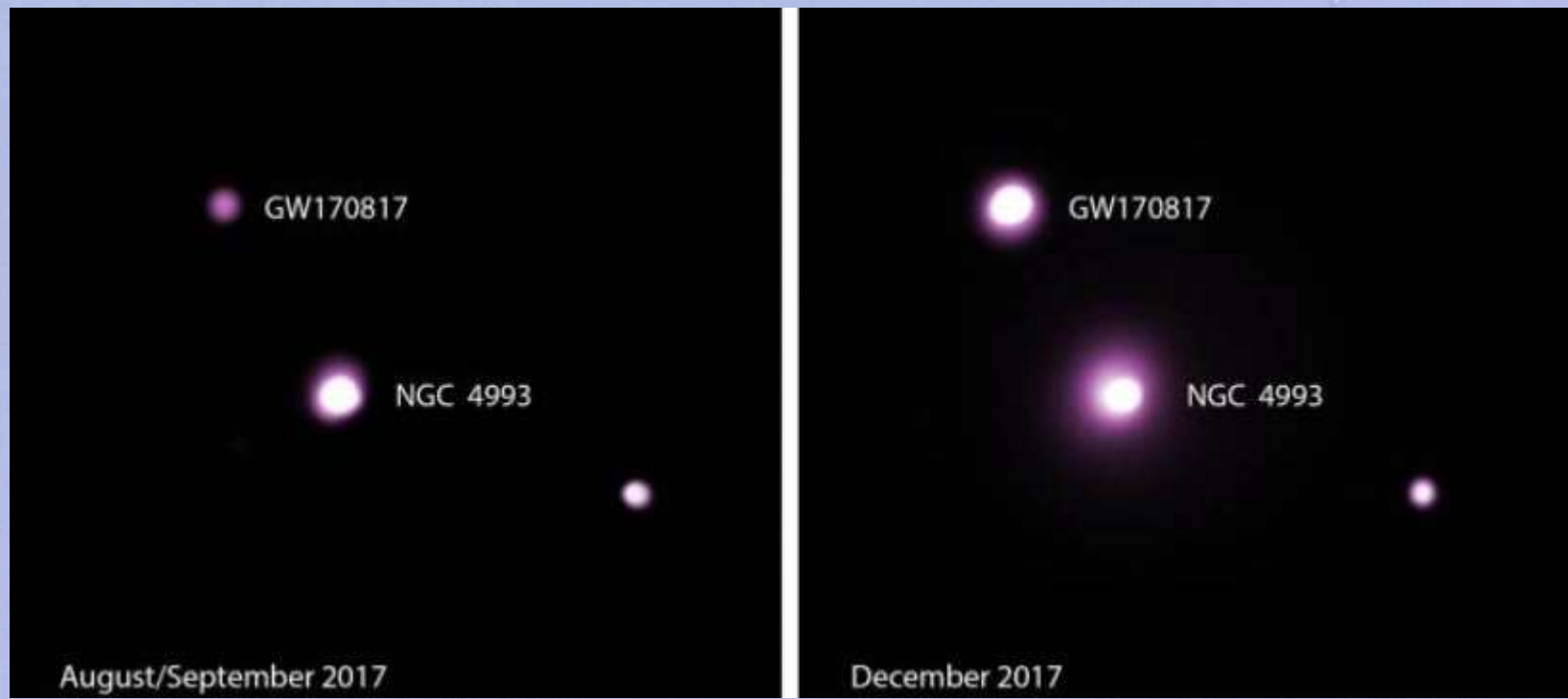


Elles apparaissent comme de jolis tourbillons assez stables, qui sont en train de grandir à grande vitesse, pour devenir les galaxies "adultes" que nous connaissons dans l'Univers local.

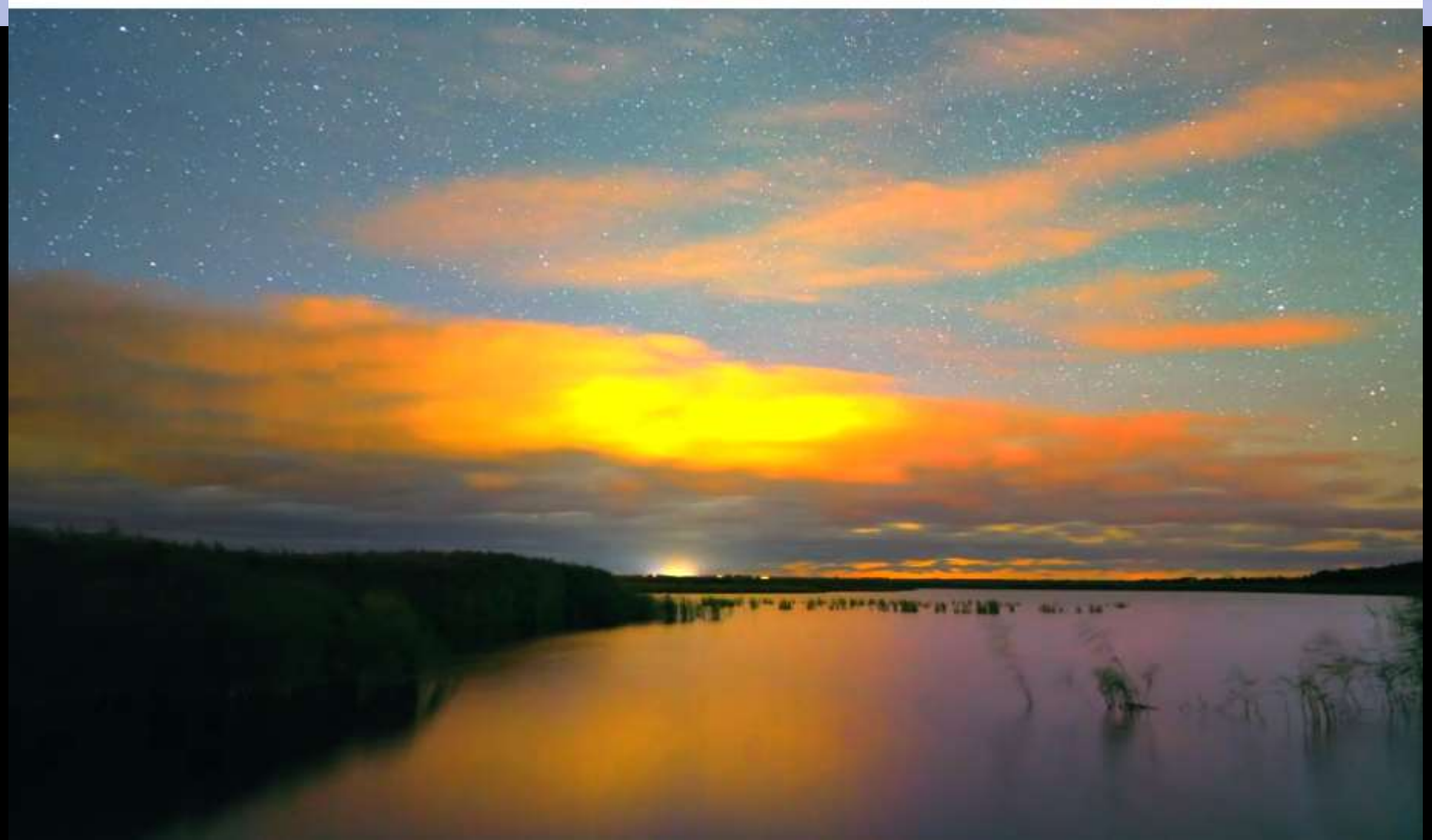


GW170817/GRB 170817A : augmentation de l'intensité de la rémanence en rayons X

Après avoir dû interrompre l'observation de GW170817/GRB 170817A, trop proche du Soleil, les observations ont repris et là surprise, non seulement l'émission d'ondes radio n'a pas diminué, mais c'est aussi le cas des rayons X.



L'airglow, un ciel étoilé de couleur !



https://www.dailymotion.com/video/x6dbd5c?utm_source=notification&utm_medium=direct&utm_campaign=subscriptiondigestusersweekly

Le 10 janvier j'ai enfin réussi à photographier le rayon vert à Portissol.



Le 19, jour où nous avons annulé la sortie, pour cause de mauvais temps, j'ai pris cette photo de la nébuleuse d'Orion...





Et maintenant une vidéo nous montrant cette nébuleuse en infrarouge et en lumière visible.

https://www.youtube.com/watch?time_continue=1&v=xCFg5udYbAg

Le même soir j'ai photographié les Pléiades



La comète C/2016 R2 PanSTARRS, le 12 janvier



Rogelio Bernal Andreo
www.DeepSkyColors.com

La Lune en rapprochement avec les Pléiades

Le **26/01/2018** à **18:15 TU** vers 18 h 15 TU, repérez la Lune gibbeuse croissante au-dessus de l'horizon sud.

Un peu plus haut, légèrement à droite, vous trouverez l'amas des Pléiades, une pouponnière d'étoiles en formation.

