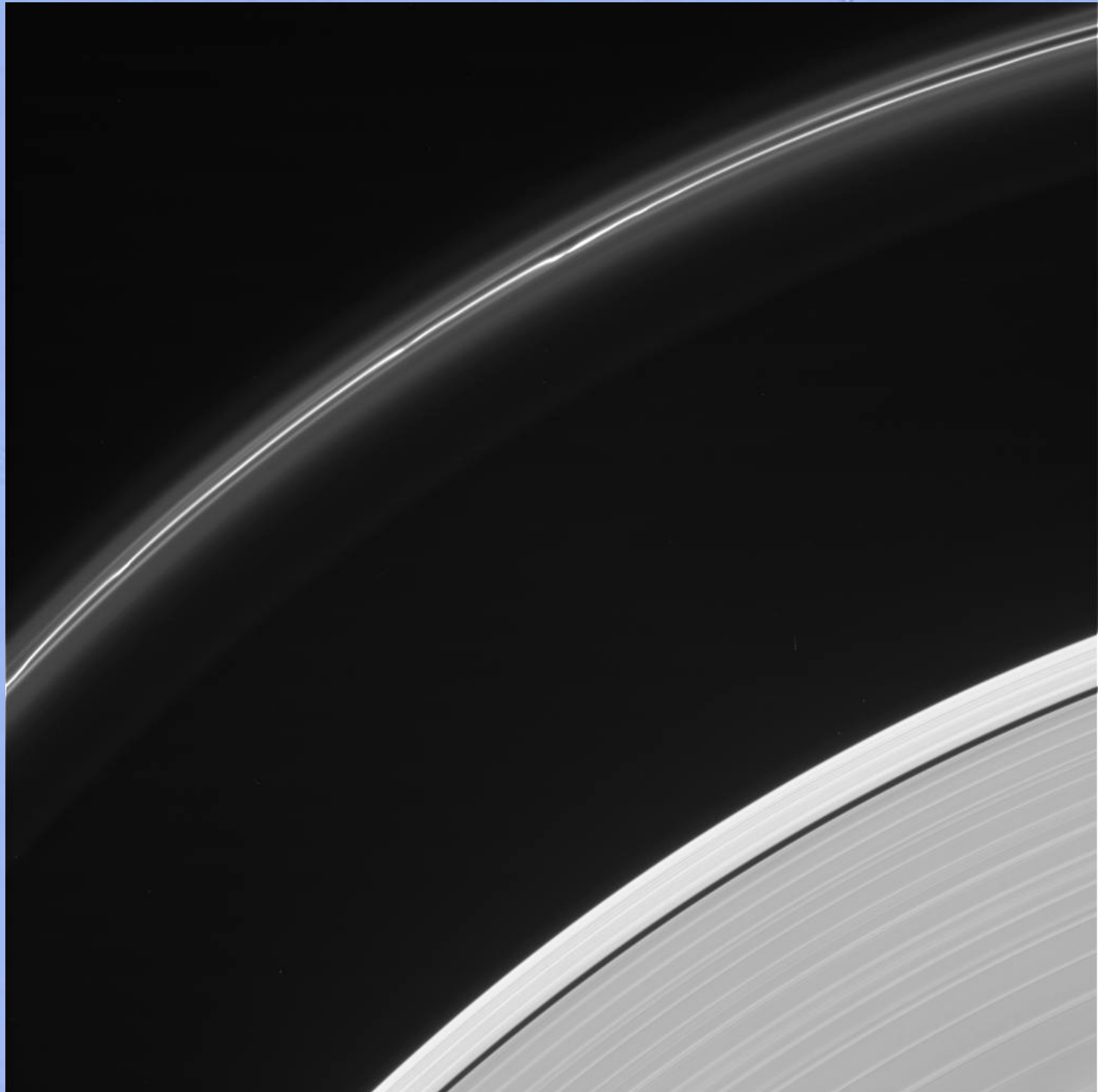


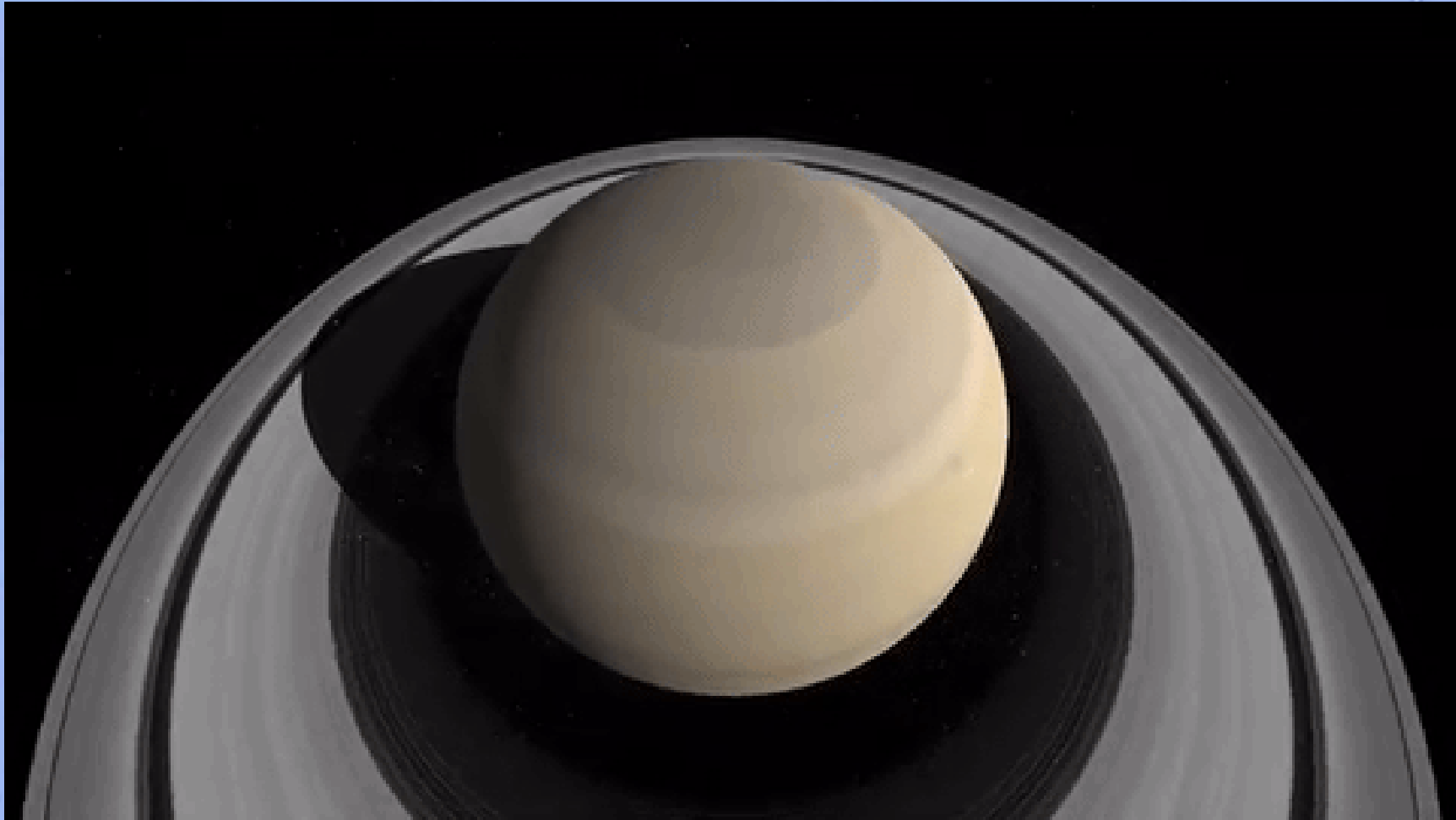
Les dernières nouvelles

2 mai 2017

**Sonde Cassini
: premières
images de
son grand
plongeon
entre Saturne
et ses
anneaux**



<https://saturn.jpl.nasa.gov/galleries/raw-images/>



Animation de la Nasa illustrant le plongeon
de Cassini entre Saturne et ses anneaux.
© Nasa, JPL-Caltech, *Space Science
Institute*

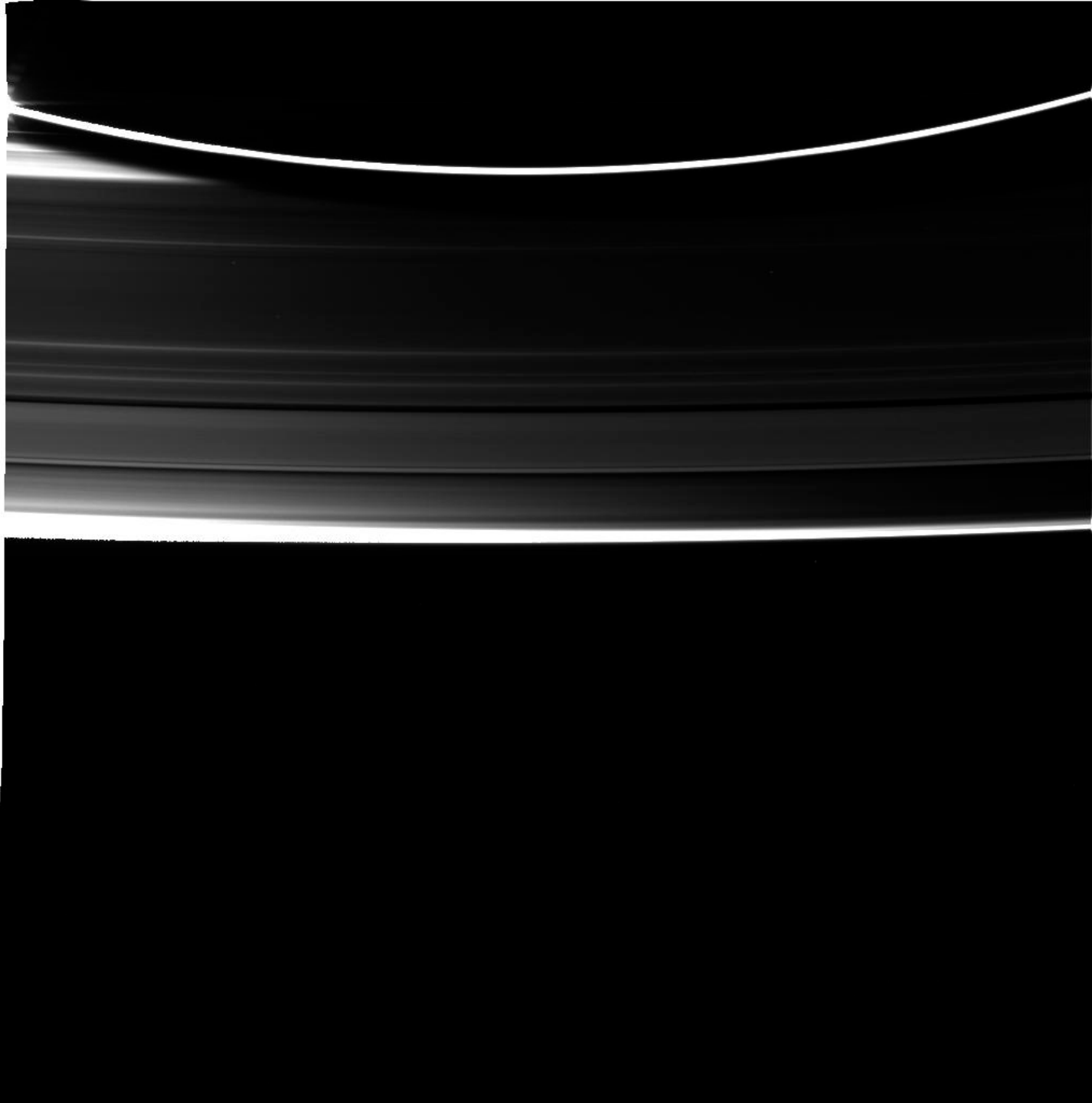


Voici deux
images
d'Encelade

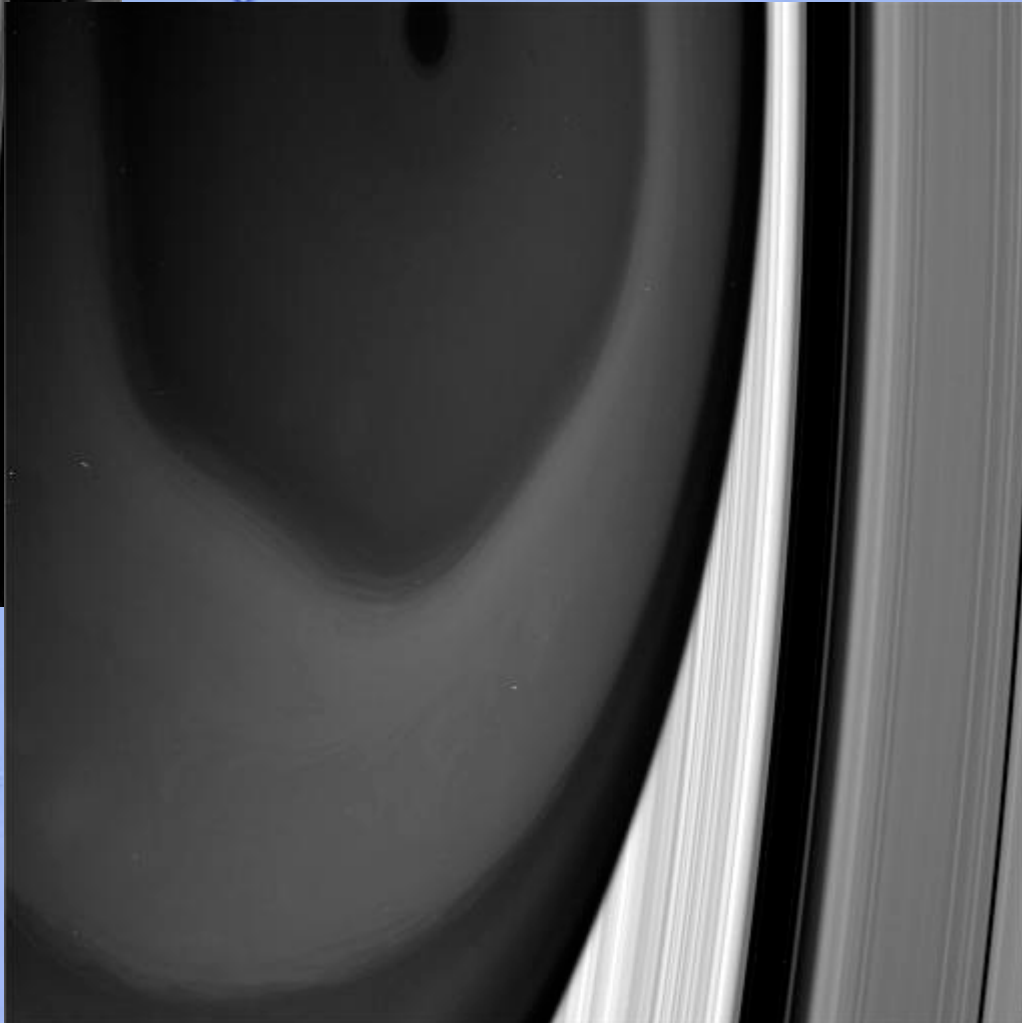
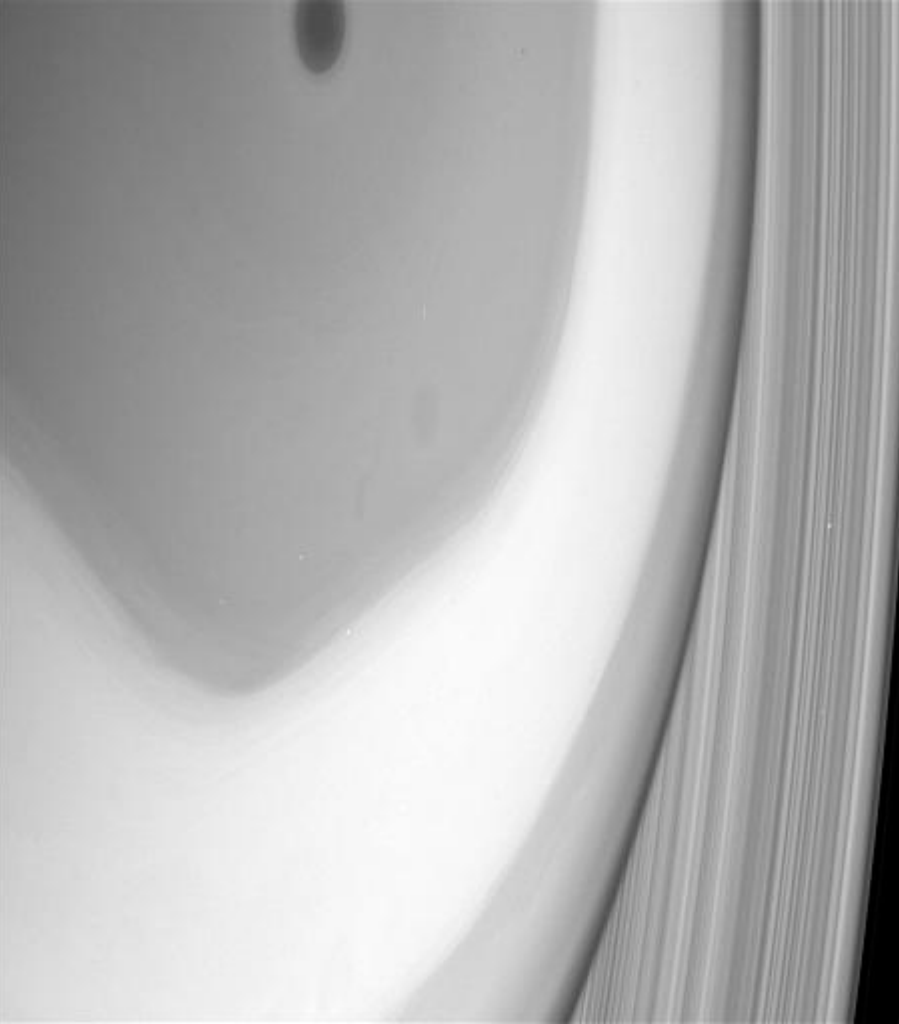


Ce sont des
photos brutes,
donc non
traitées

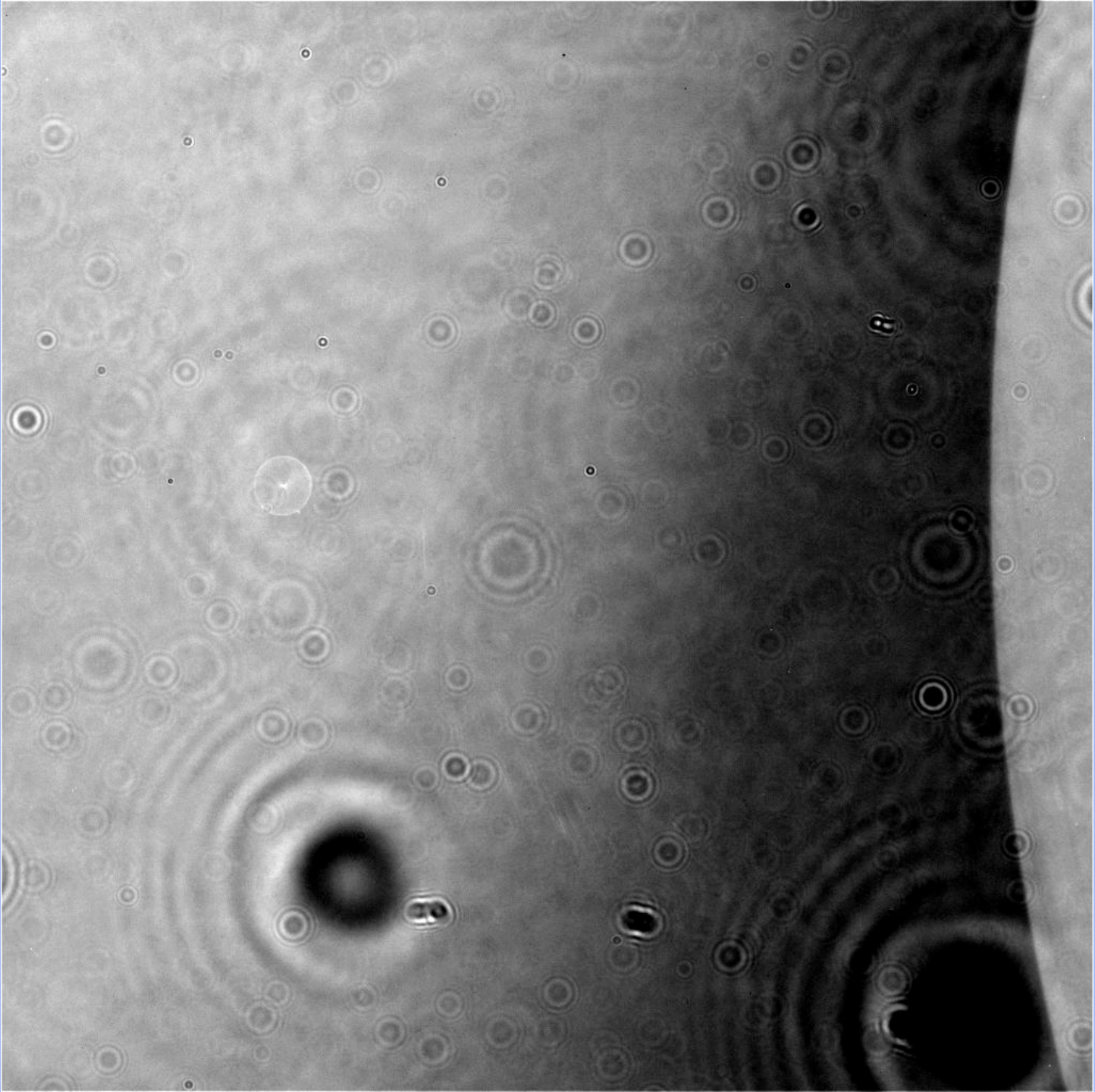
Ses anneaux

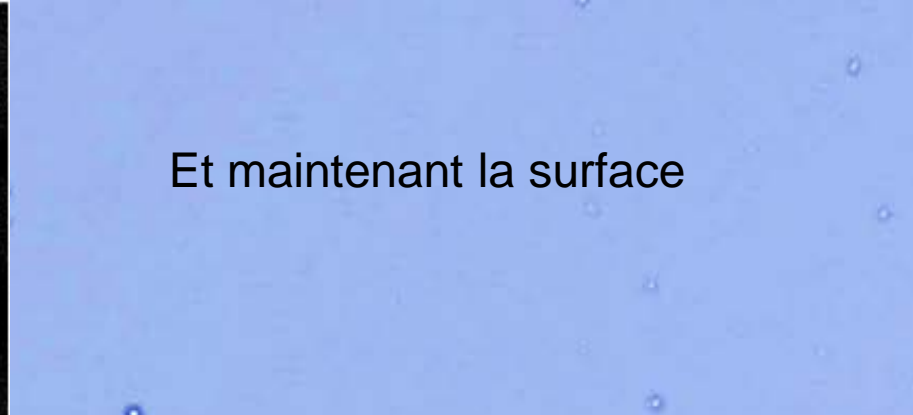
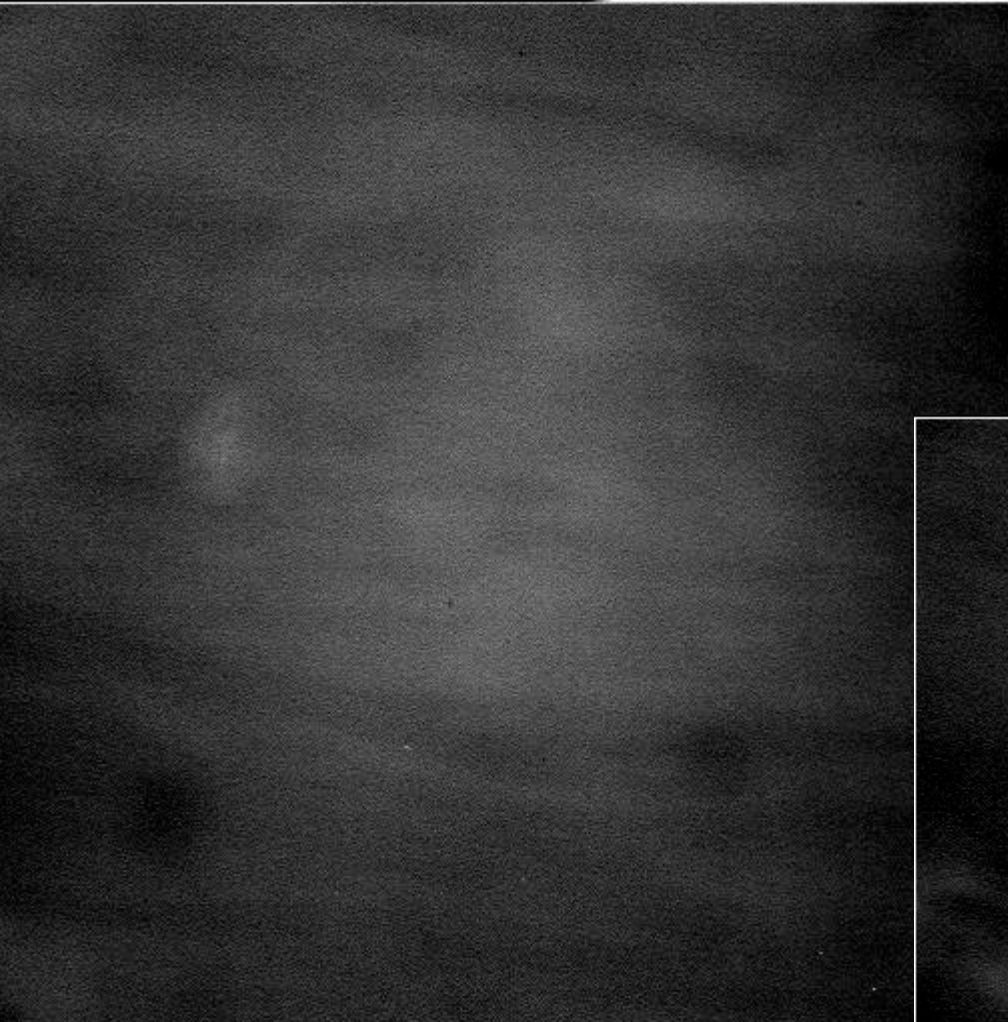


Le pôle nord de Saturne

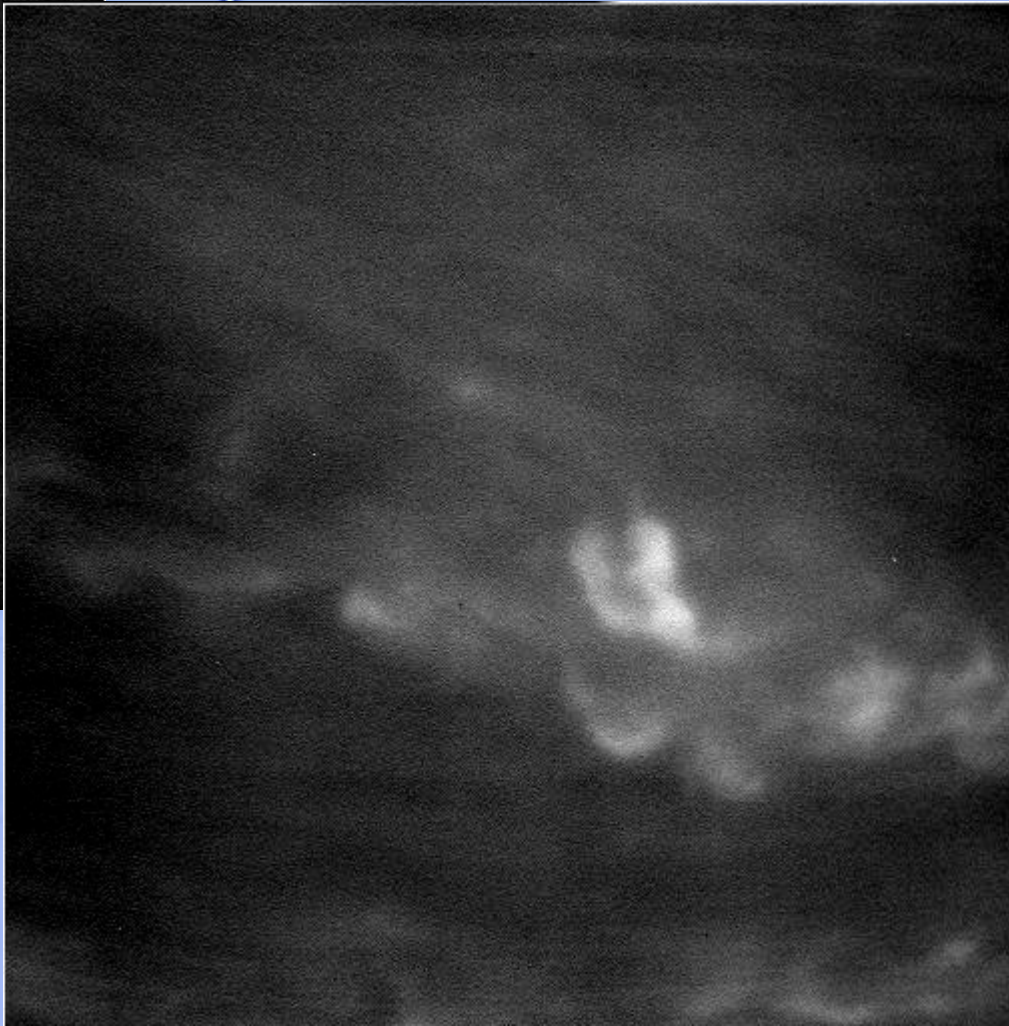


Une autre vue
des anneaux



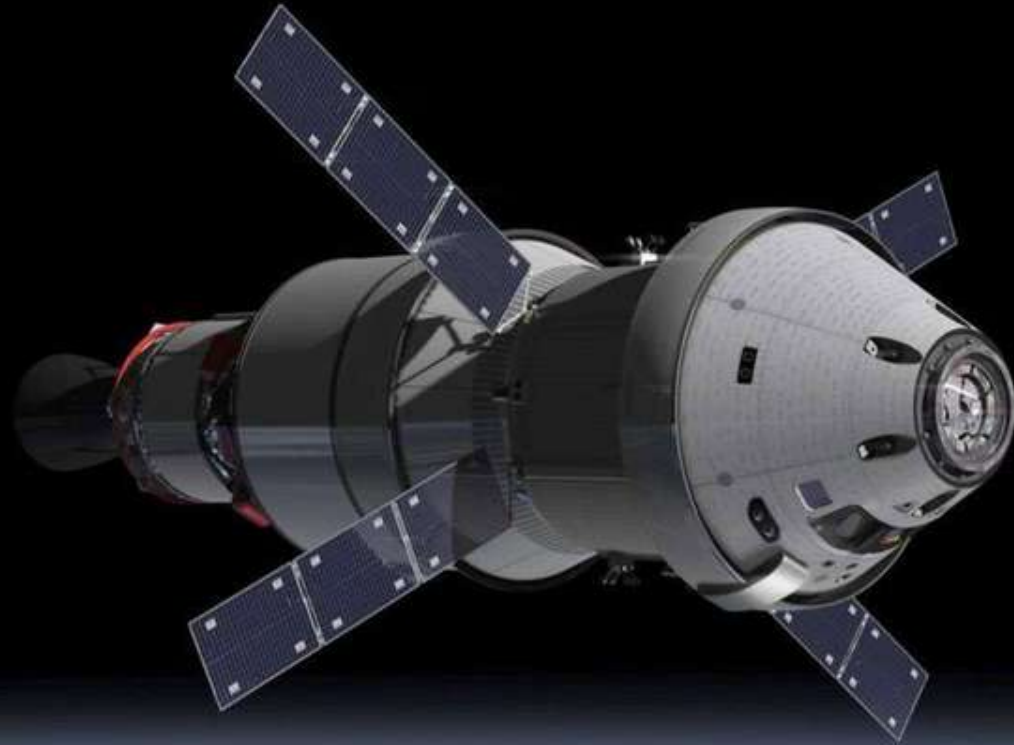


Et maintenant la surface

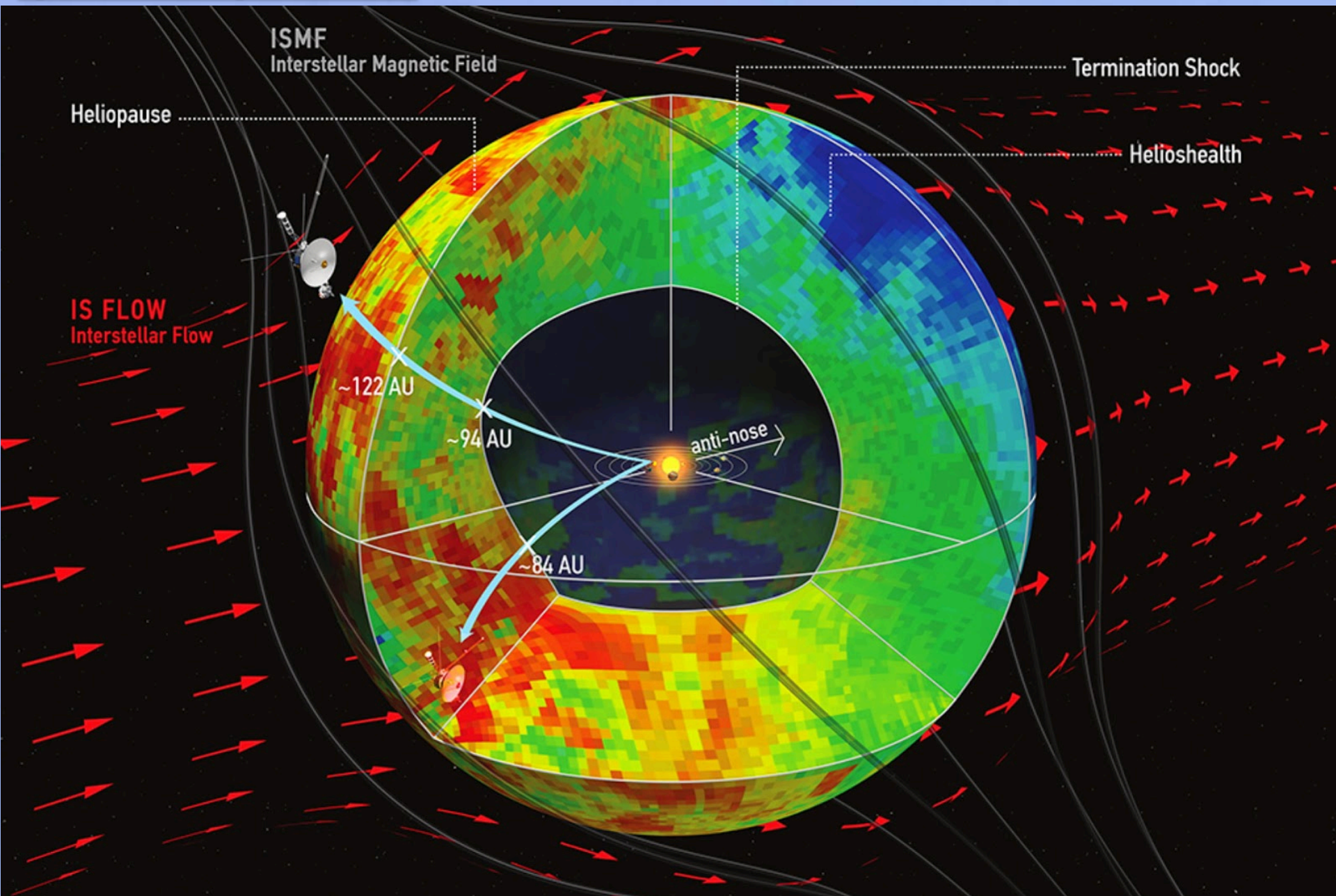


Mission humaine vers Mars : Trump veut y aller avant 2024, 10 ans avant les plans de la Nasa

Mais cela semble très problématique...



L'héliosphère plus sphérique et compacte que ce que l'on pensait



Vendredi, comme prévu nous sommes sortis. Nous avions prévu de voir sortir Io de derrière Jupiter, mais ça on ne l'a pas vu.

Georges et moi nous avons fait des photos de la Lune et nous nous sommes aperçu qu'une étoile était sortie de derrière la Lune, il s'agissait d'Aldébaran.



21h20

21h21

21h27

21h47

21h59

22h03

22h11

22h12



Et nous avons aussi fait des filés, avec un flare d'Iridium.



Sous un autre angle et à une heure de début différente, d'où peut-être un autre éclat

